



الهيئة العامة للتخطيط العمراني

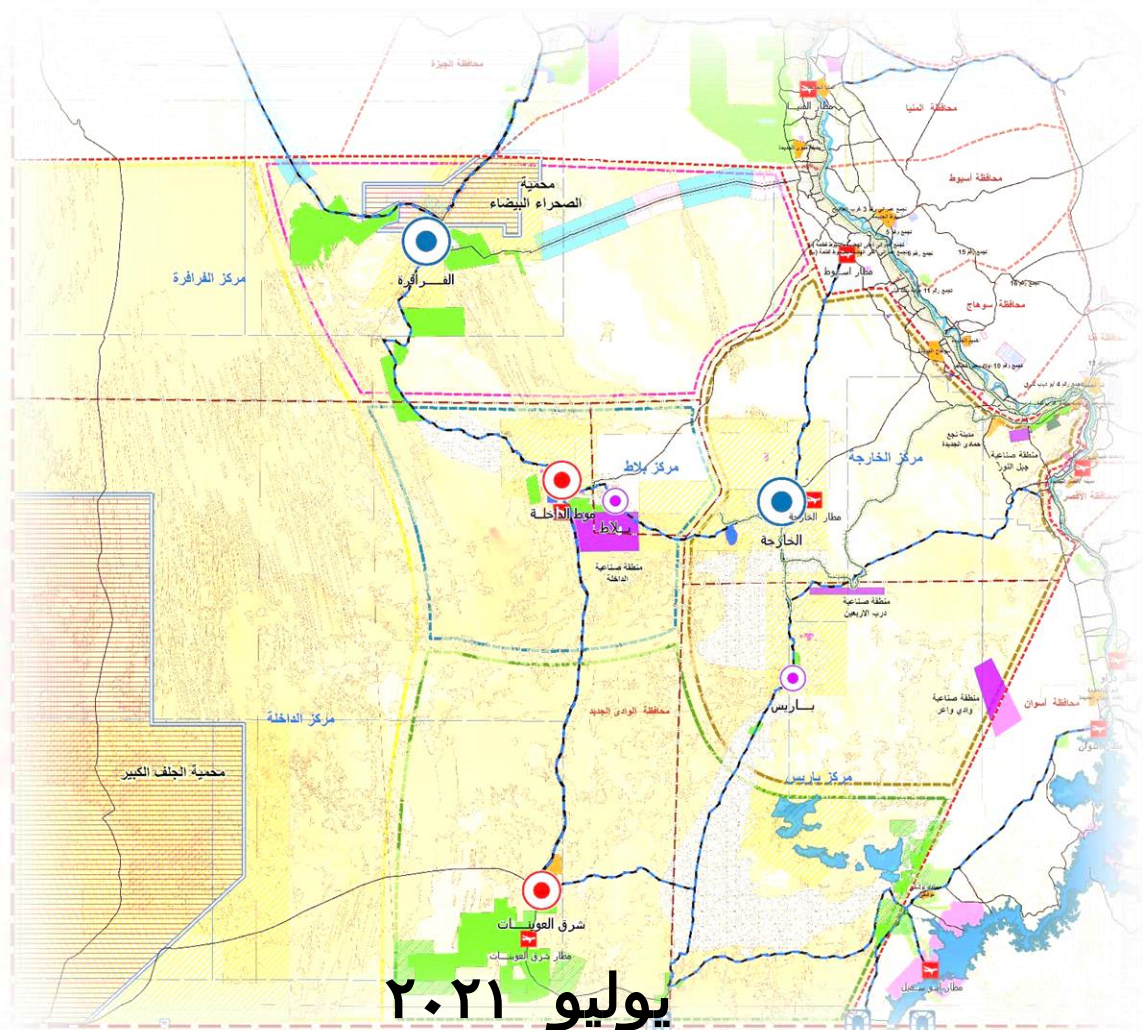


وزارة الإسكان والمرافق
والمجتمعات العمرانية



محافظة الوادي الجديد

المخطط الإستراتيجي للتنمية العمرانية لمحافظة الوادي الجديد والملاصق التنموية لمراكزها



□ الموقع والأهمية النسبية لمحافظة الوادي الجديد

□ موجهات التنمية علي مستويات الدولي والقومي والإقليمي لمحافظة الوادي الجديد

- توجهات تنمية المحافظة علي المستوى الدولي
- توجهات تنمية المحافظة علي المستوى القومي والإقليمي
- توجهات تنمية المحافظة علي المستوى المحلي

□ ملامح التنمية علي مستوى المحافظة

- الملامح البيئية للمحافظة
- الملامح الاقتصادية
- الملامح السكانية والاجتماعية
- الملامح العمرانية

□ مقومات وتحديات التنمية علي مستوى المحافظة

□ أهم قضايا التنمية لمحافظة الوادي الجديد

□ الأهداف والتوجهات الإستراتيجية

□ رؤية التنمية المستقبلية لمحافظة الوادي الجديد

□ مخرجات المخطط الإستراتيجي للتنمية العمرانية لمحافظة الوادي الجديد

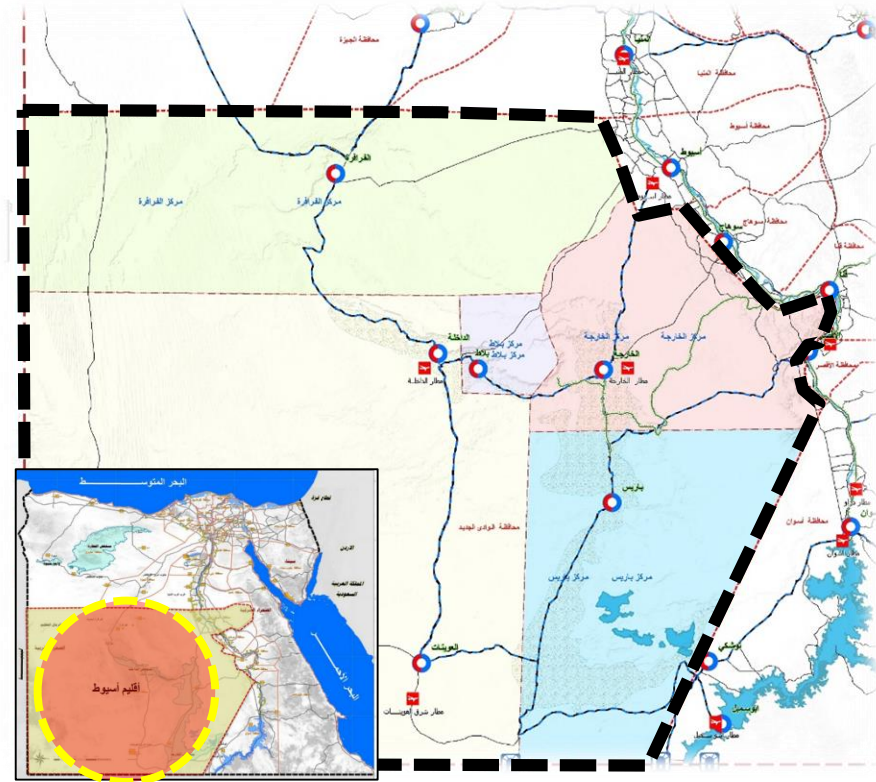
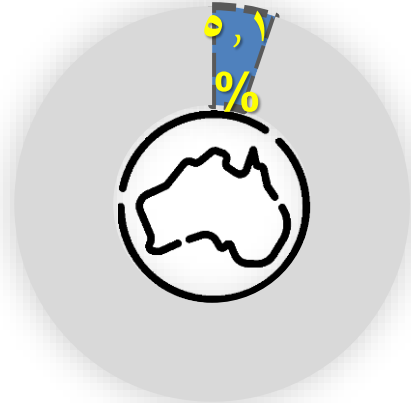
□ المشروعات المقترحة والتكلفة الاستثمارية

تستهدف الدولة إعداد المخطط الإستراتيجي للتنمية العمرانية المستقبلية **لمحافظة الوادي الجديد** في ضوء مستجدات التنمية على المستوى القومي والإقليمي وما يمثله من إمكانيات وفرص واعدة للتنمية، وإتاحة للمزيد من الموارد وإمكانيات التنمية بالمحافظة بما يساعد في إحداث تنمية شاملة وتوفير فرص عمل جديدة تعمل على إحداث توازن إقليمي للمحافظة بين الوضع الحالي لها بمشاكله وقضاياها وبين الأفاق الجديدة للتنمية

الموقع والأهمية النسبية لحافظة الوادي الجديد

الموقع والأهمية النسبية لحافظة الوادي الجديد (المساحة والسكان)

الأهمية النسبية من اجمالي اقليم أسيوط



الحيز المكاني

محافظة الوادي الجديد إحدى محافظتي إقليم أسيوط والذي يضم كلا من محافظة أسيوط و محافظة الوادي الجديد

المرتبة الاخيرة من حيث عدد السكان عام ٢٠٢٠

المرتبة الأولى من حيث المساحة عام ٢٠١٩

المصدر : القرار رقم (٤٩٥) لسنة ١٩٧٧ والذي تم تعديله بالقرار رقم (١٨١) لسنة ١٩٨٦.

المطارات



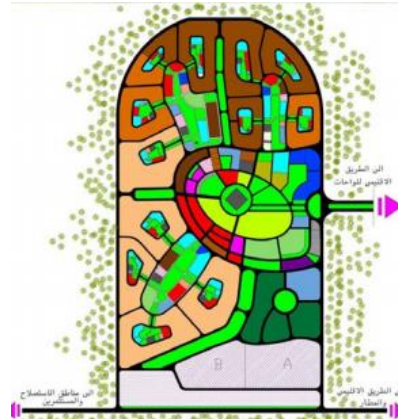
مطار الخارجة
مطار الداخلة
مطار شرق العوينات

عدد (٣) مطارات محلية

التجمعات العمرانية الجديدة



مدينة شرق العوينات



الهيكل الاداري



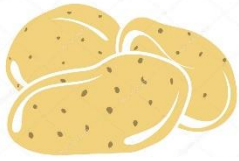
٥ مدن
١٢٣ قرية
٥ مراكز إدارية (الخارجة / باريس / الداخلة / بلاط / الفرافرة)



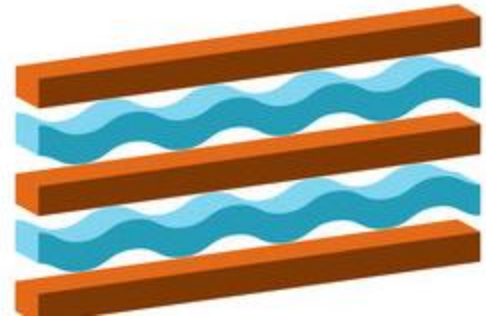
الإنتاج الزراعي



ثروات تعدينية مميزة



□ التميز في إنتاج بعض المحاصيل الزراعية التصديرية مثل الزيتون و التمر والبطاطس



□ مخزون كبير من المياه الجوفية صالح للاستغلال في الاستخدامات المختلفة حوالي ٤٢٢٨ مليون م^٣/سنة



□ توافر احتياطي خام الفوسفات يقدر ب ١٠٠٠ مليون طن ، بالإضافة الى احتواءه على عنصر اليورانيوم بنسب متوسطة



□ وجود عنصر الذهب البكر في جبل كامل



□ وجود رمال السيلكا البيضاء

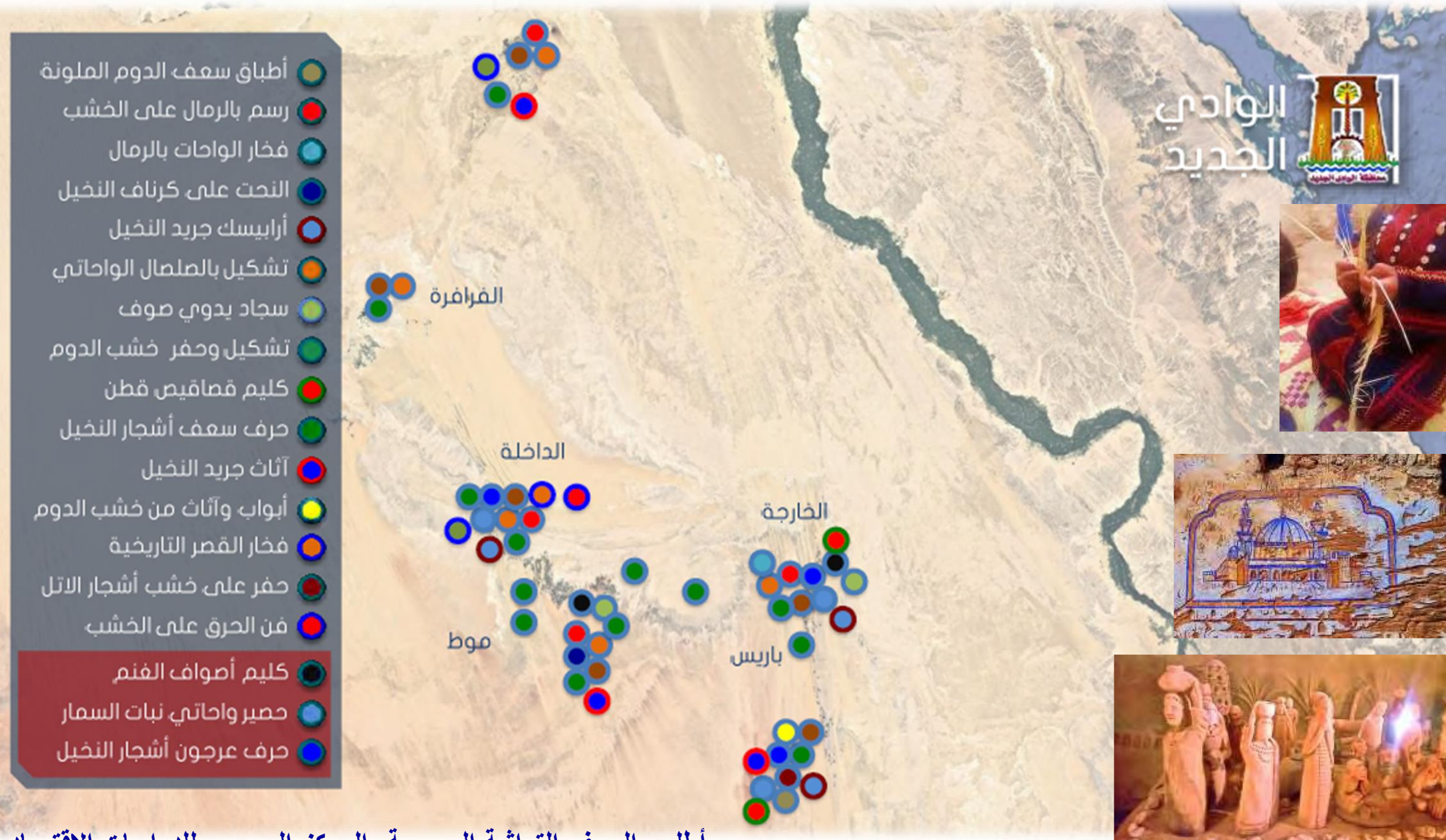


الأهمية النسبية لمحافظة الوادي الجديد (القوام الاقتصادي)

الصناعات البيئية



□ تنوع الورش الحرفية القائمة على إنتاج المنتجات من البواقي الزراعية مثل (منتجات الخوص والارابيسك) والصناعات التراثية كصناعة الألباستر والفخار والرسم بالرمال



**توجهات تنمية المحافظة علي المستوى الدولي
والقومي والإقليمي**



توجهات تنمية المحافظة على المستوى الدولي



تأثير الاتفاقيات الدولية لمصر على تنمية محافظة الوادي الجديد

■ إمكانيات التصدير والسوق المحلية
للتجارة والخدمات

■ توجهات «التحضر»
و«سهولة الاتصال»
إمكانيات عالية للتوسع العمراني

تأثير التوجهات
العالمية الرئيسية
(الإيجابية والسلبية)
وأثارها وإحتمالية
حدوثها

■ اتجاهات «التوجه للمصادر
الخارجية» و«تدفقات رأس
المال» بالإضافة إلى إمكانيات
الطاقة البديلة

مساهمة المناطق
السياحية بالإقليم
في زيادة الطلب
السياحي العالمي

■ المحميات الطبيعية ومناطق
السفاري
■ دير درونكا بأسيوط والعديد من
الأديرة والكنائس الأثرية الأخرى
ذات الطلب العالمي

■ تعزيز الأصول والموارد بالإقليم :
عمالة ماهرة، بنية تحتية للنقل والاتصالات
وسوق محلية ضخمة
■ دعم مشروعات تطوير شبكات النقل
للمربط بين أسواق الإنتاج وأسواق الاستهلاك
ومنافذ التصدير

■ تلبية الطلب العالمي على
سياحة المؤتمرات والسياحة
العلاجية بالواحات.



توجهات تنمية المحافظة على المستوى القومي



تحقيق أهداف إستراتيجية التنمية المستدامة لمصر

أن تكون مصر بحلول عام ٢٠٣٠



تستثمر عبقرية المكان
والإنسان لتحقيق التنمية
المستدامة وترتقي بجودة
حياة المصريين



ذات نظام إيكولوجي
متزن ومتنوع



قائمة على العدالة
والاندماج الاجتماعي
والمشاركة



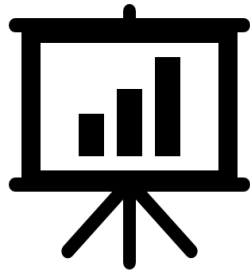
يعتمد على
الابتكار والمعرفة



ذات اقتصاد تنافسي
ومتوازن ومتنوع



جودة
الحياة



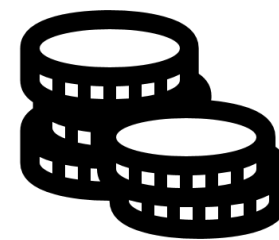
تنافسية
الأسواق



التنمية
البشرية



مكافحة
الفساد



التنمية
الاقتصادية

كما تهدف الحكومة من
خلال هذه الإستراتيجية
أن تكون مصر ضمن
أفضل ٣٠ دولة على
مستوى العالم

توجهات تنمية المحافظة على المستوى القومي

دور المحافظة في تحقيق أهداف إستراتيجية التنمية المستدامة لمصر

المساهمة

في تعظيم الإنتاج الزراعي والصناعي في الصادرات العالمية من خلال التركيز :
زراعات التمور والبطاطس والزيتون
الصناعات الاستخراجية كالفوسفات

إتاحة

سوق سياحي متنوع جاذب للأنشطة الاقتصادية الداعمة لتكامل الأنماط السياحية

تعظيم

الاستفادة من الموارد المحلية لتدعيم مبداء النطاق الحيوي لإستغلال البواقي الزراعية

دعم

الأنشطة الابتكارية بالمناطق الصناعية القائمة والخاصة برفع كفاءة الميزة التنافسية

تحقيق

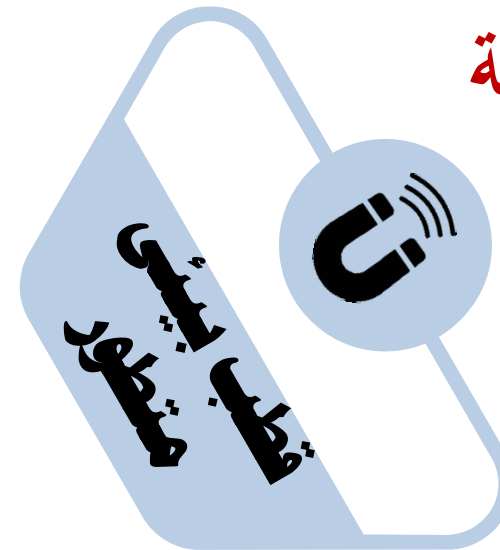
التنمية البيئية المستدامة للبيئة الطبيعية بتطوير وتحسين الواحات والمحميات الطبيعية وإعداد خطة متكاملة لإدارة المحميات الطبيعية

توفير

منظومة متكاملة من الخدمات اللوجيستية الداعمة لقطاع الزراعة والتصنيع الريفى والصناعات الاستخراجية لدعم تطور الطلب الاستثمارى للمحافظة



الموارد الطبيعية المتواجدة
بالمحافظة وضرورة انتهاز
مدخل التنمية الحذرة



جذب التجارة الخارجية
والتصنيع الداعم
للحاصلات الزراعية
والصناعات البيئية

انتاج التمور والبطاطس
بالإقليم والمصدر معظمه
للخارج



الجذب السكاني بمحافظة
الوادي الجديد لإحداث
توازن في التوزيع
المكاني على مستوى إقليم
أسيوط



الاستفادة من الوفورات الاقتصادية

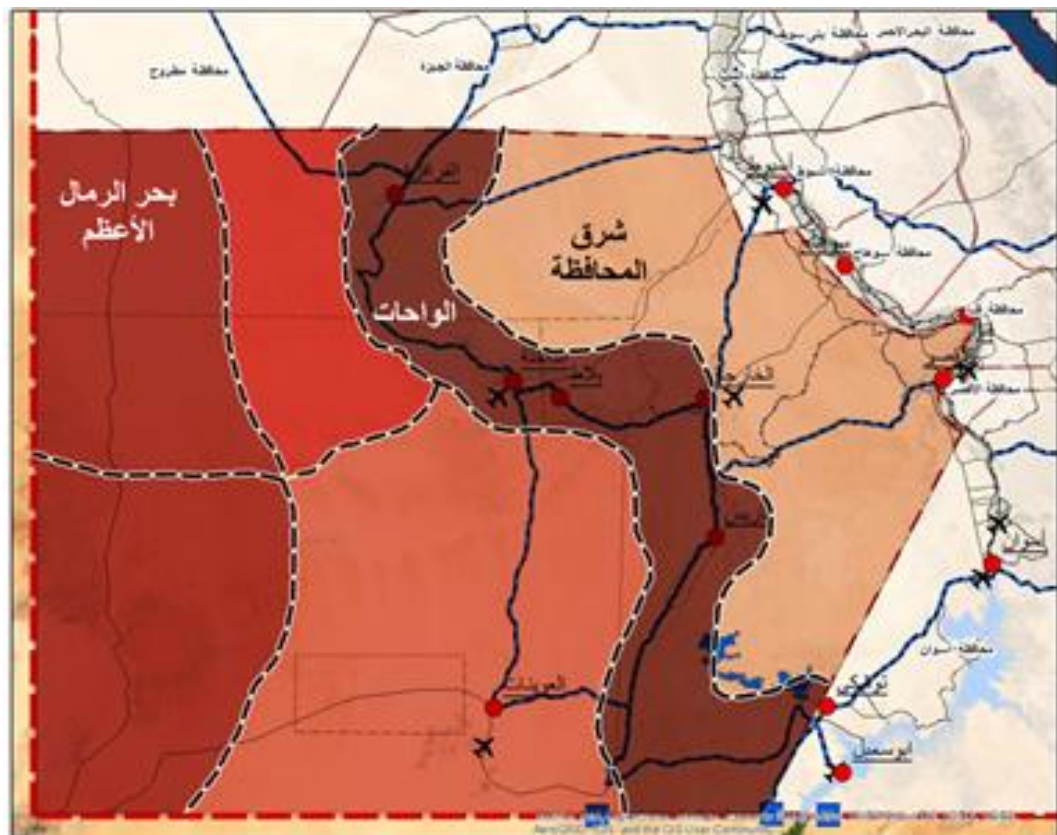
من المحاصيل الزراعية وبواقيها
والمعادن الاستخراجية بالمحافظة

ملاحق التنمية بالمحافظة



التفرد البيئي للمحافظة

- التنوع البيولوجي الصحراوي و مناطق الحساسية البيئية
- التكوينات الجيولوجية الفريدة والمتميزة وتنوعها
- الكثبان والمسطحات الرملية (كثبان بحر الرمال الاعظم)
- مناطق المنخفضات (منخفض الداخلية - منخفض الخارجة - منخفض الفرافرة) والتي تشكل أعلى قيمة للحساسية البيئية



حساسية
بيئية
مرتفعة

+

حساسية
بيئية
منخفضة

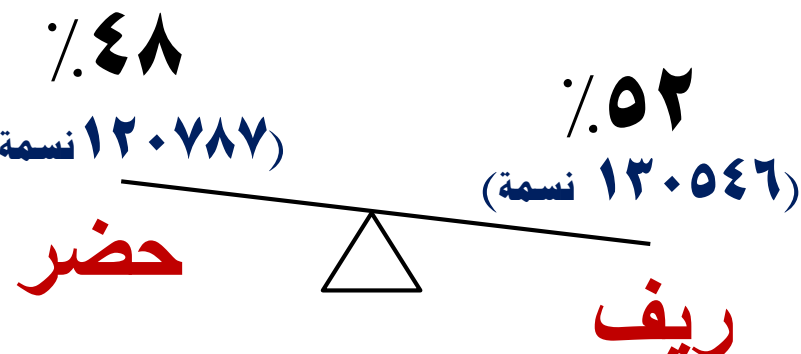


الملامح السكانية والاجتماعية للمحافظة

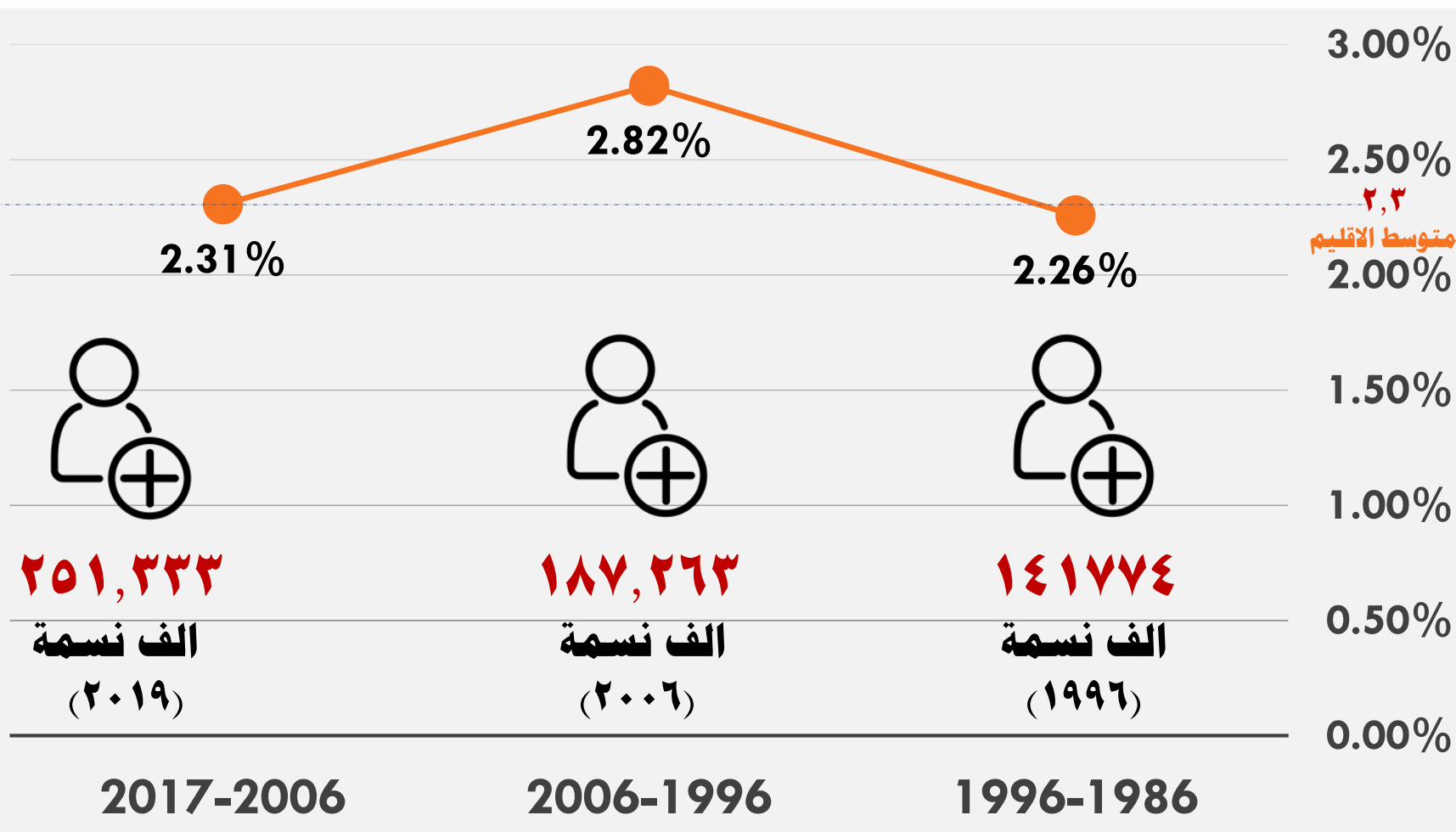
المركز الأول في دليل التنمية البشرية بالنسبة لباقي محافظات الجمهورية (الحضرية - الريفية)



المصدر: دليل التنمية البشرية لمحافظة الوادي الجديد - مشروع التنمية المحلية بالمشاركة بين وزارة التنمية المحلية وبرنامج الأمم المتحدة - ٢٠٠٦



المصدر: تعداد السكان - الجهاز المركزي للتعبئة والاحصاء - تقديرات ٢٠١٩ / ٧ / ١



المصدر: حسابات خبير الدراسة بناء على تعداد السكان - الجهاز المركزي للتعبئة والاحصاء - سنوات مختلفة (١٩٨٦ / ١٩٩٦ / ٢٠٠٦ / تقديرات ٢٠١٩ / ٧ / ١)

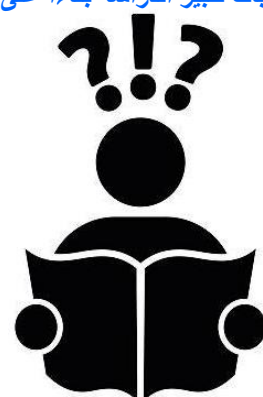
أقل



نسبة بطالة ٧,٧٢%
(مقابل ٢٥% للجمهورية)

المصدر: مركز المعلومات بالمحافظة - ٢٠٢٠ / ١ / ١

أقل



نسبة أمية ١٤,٧%
(مقابل ٢٩% للجمهورية)

المصدر: التعداد العام للسكان - الجهاز المركزي للتعبئة والاحصاء - ٢٠١٧

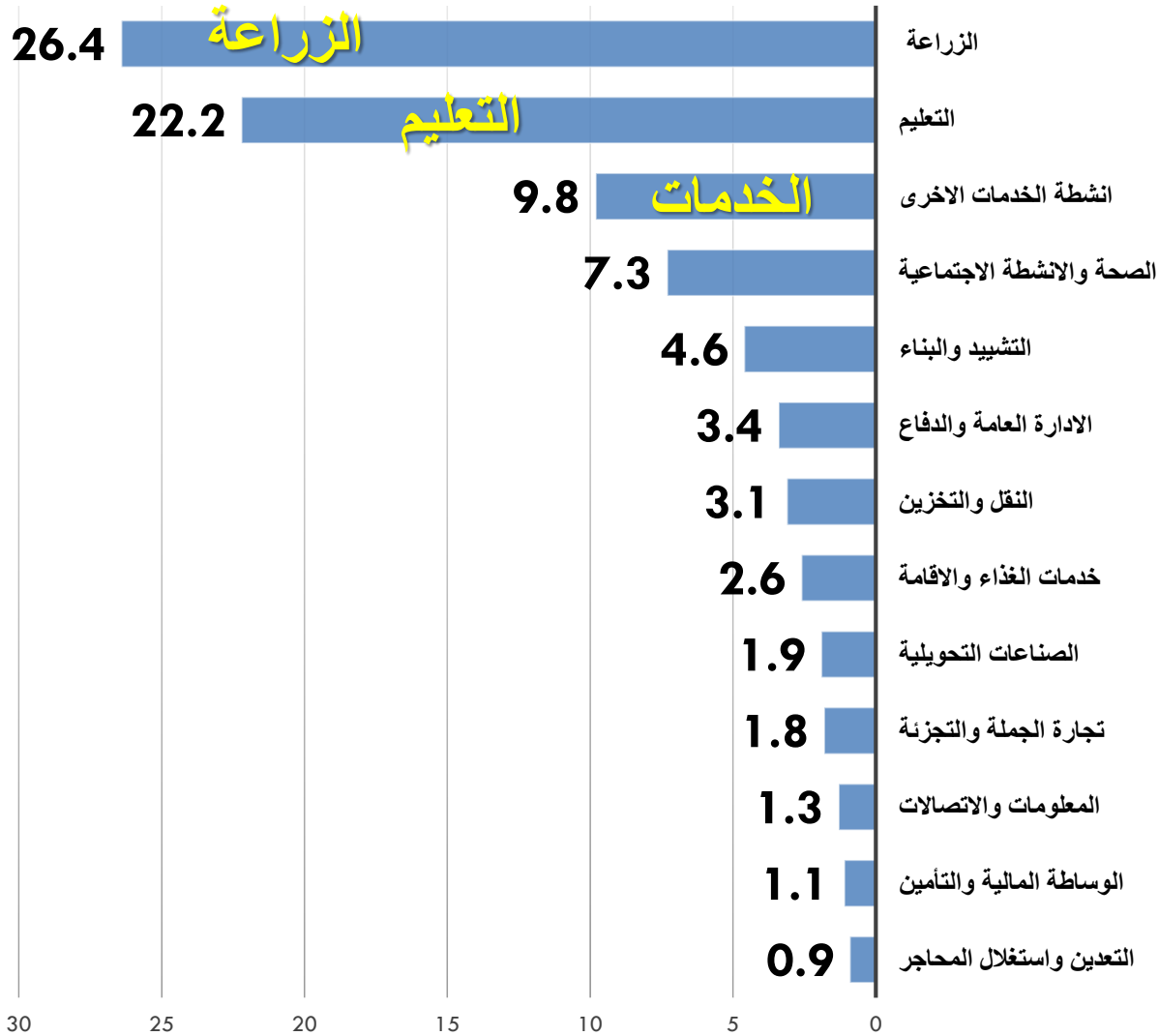
أقل



متوسط حجم للأسرة
٤,١٢ فرد / أسرة
(مقابل ٤,٢ للجمهورية)

المصدر: التعداد العام للسكان - الجهاز المركزي للتعبئة والاحصاء - ٢٠١٧

□ هيكل الأنشطة الاقتصادية بالمحافظة



المصدر: التعداد العام للسكان (المصريين فقط) - الجهاز المركزي للتعبئة والاحصاء - ٢٠١٧



التنمية الزراعية

- اراضي زراعية من الدرجة الثانية والثالثة والرابعة والخامسة
- توافر مصادر عديدة للري (سطحي ومياه جوفيه)
- محاصيل تصديرية (التمور والبطاطس)



التنمية الصناعية

- ارتفاع انتاج الفوسفات (أبو طرطور) بالمحافظة التي تقوم عليها العديد من الصناعات التصديرية (لتصنيع الأسمدة والكيماويات الوسيطة)
- وجود ٤ مناطق صناعية قائمة علي الخشب ومنتجاته والصناعات المعدنية والتصنيع الغذائي



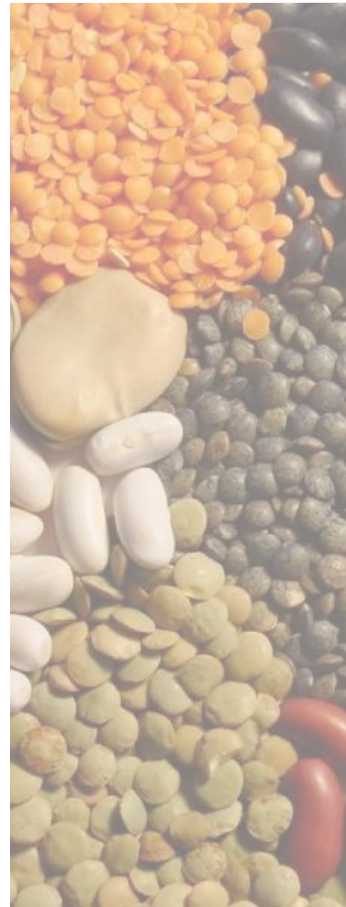
التنمية السياحية

- تعدد الأنماط السياحية بالمحافظة وتكاملها ومن أهمهم السياحة البيئية والاستشفائية والعلمية والجيولوجية والأثرية والسفاري



AGRI.

قطاع الزراعة بمحافظة الوادي الجديد



٣١,٠%
الثروة الداجنة
(من إجمالي الجمهورية)

٥,٣٣%
الثروة الحيوانية
(من إجمالي الجمهورية)

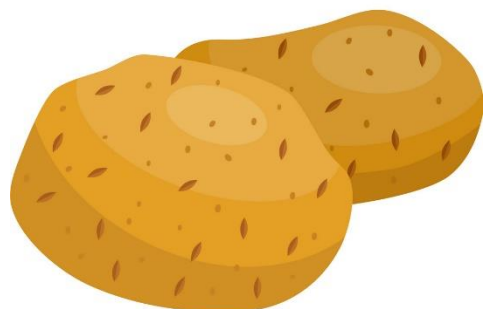
٧,٤٩%
الحاصلات
البستانية
(خضر وفاكهة ونخيل)

٣١,٤%
محاصيل
حبوب

٤,٥١%
المحاصيل
الزيتية

٢,٧٩%
محاصيل
الأعلاف

٤٠٢ ألف فدان
أراضي منزرعة
في مركزي الفرافة
والعوينات **٦٠%**



المركز الثاني في إنتاجية محصول البطاطس
١٦,١٥ طن / فدان على المستوى القومي



المركز الأول من كمية انتاج التمور
١٤٠٠ طن على المستوى القومي



قطاع الصناعة بمحافظة الوادي الجديد INDU.



□ نسبة الأنشطة الصناعية بالنسبة لإجمالي عدد المنشآت صناعية بالمحافظة :- □ **تتعدد مجالات الاستثمار الواعدة بالمحافظة والتي من أهمها :**

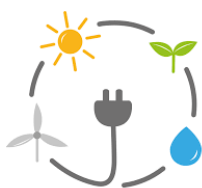
صناعة الخشب ومنتجاته



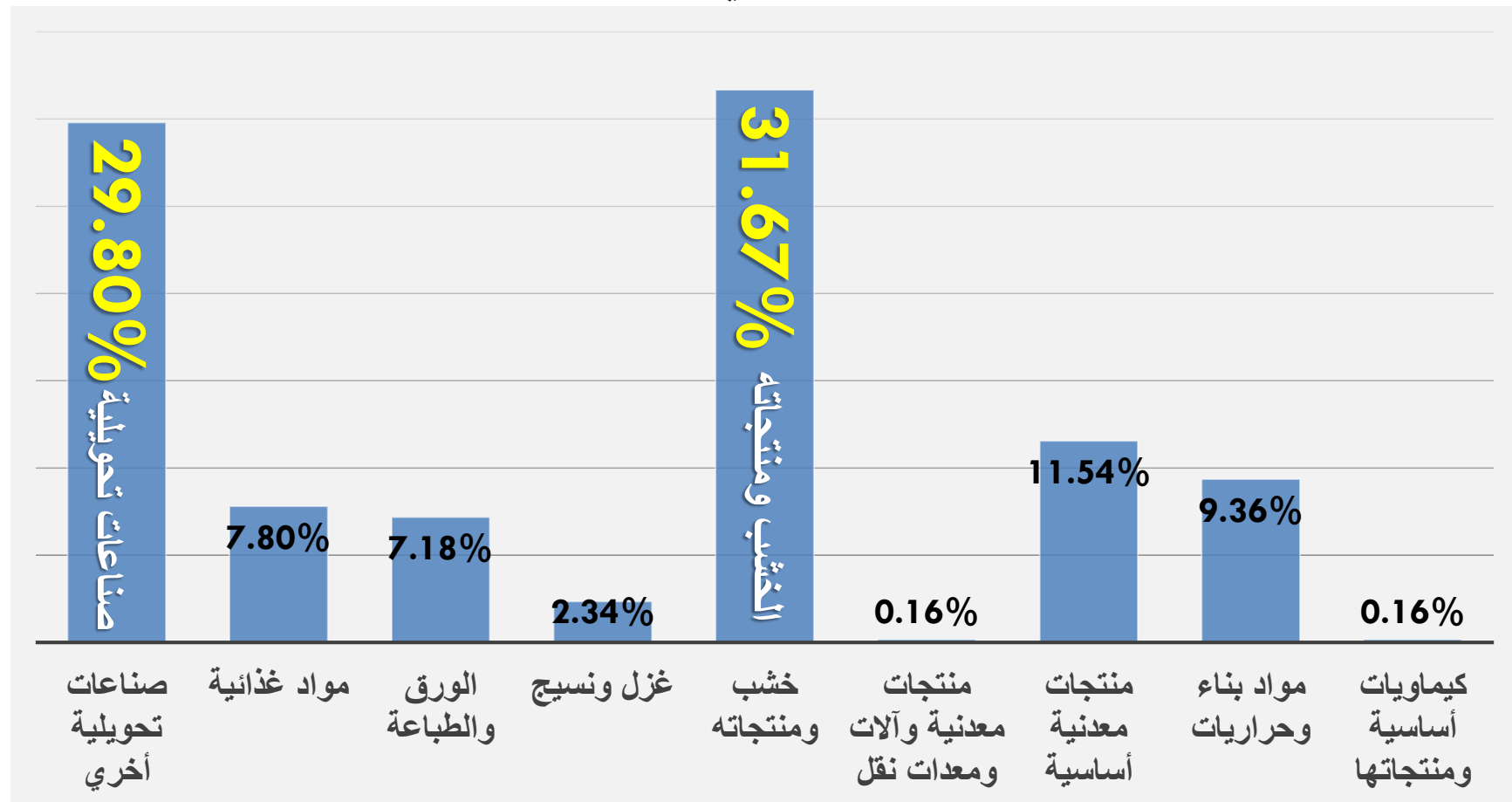
الصناعات البيئية القائمة على البواقي الزراعية



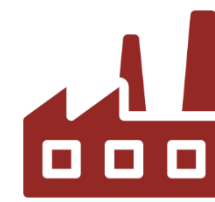
الطاقة الجديدة والمتجددة



الصناعات الغذائية



اسم المنطقة	الجهة التابع لها	تاريخ الإنشاء	موقع المنطقة	مساحة المنطقة
المنطقة الصناعية بالخارجة	محافظة	١٩٩٦	الخارجة	١٨٠ فدان
المنطقة الصناعية بالداخلة	وزارة الصناعة	١٩٩٦	موط	٧٠ فدان
منطقة الداخله للصناعات الثقيلة	وزارة الصناعة	٢٠٠٨	الداخلة	٢٩٨ فدان
المنطقة الصناعية بغرب وادي واعر	وزارة الصناعة	٢٠٠٨	غرب وادي واعر	٢٣١ فدان
المنطقة الصناعية ببطن حشيشة	محافظة	متبقي موافقة لجنة تخطيط	بطن حشيشة	٢٥١١٦ فدان
المنطقة الصناعية بدرب الأربعين	محافظة	الأنشطة / المجلس الأعلى	درب الأربعين	٢٥٤٩٣ فدان
المنطقة الصناعية بجبل أبو النور	محافظة	للتخطيط لإستصدار القرار الجمهوري	جبل أبو النور	١٧٧٧٥ فدان



وجود ٤ مناطق صناعية متعددة المجموعات الصناعية

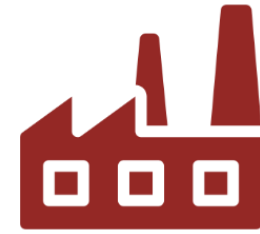
قطاع الصناعات الصغيرة والبيئية بمحافظة الوادي الجديد



الوزن النسبي القيمة المضافة الصافية
% ٥٨,٧
(بالنسبة لإقليم أسيوط)

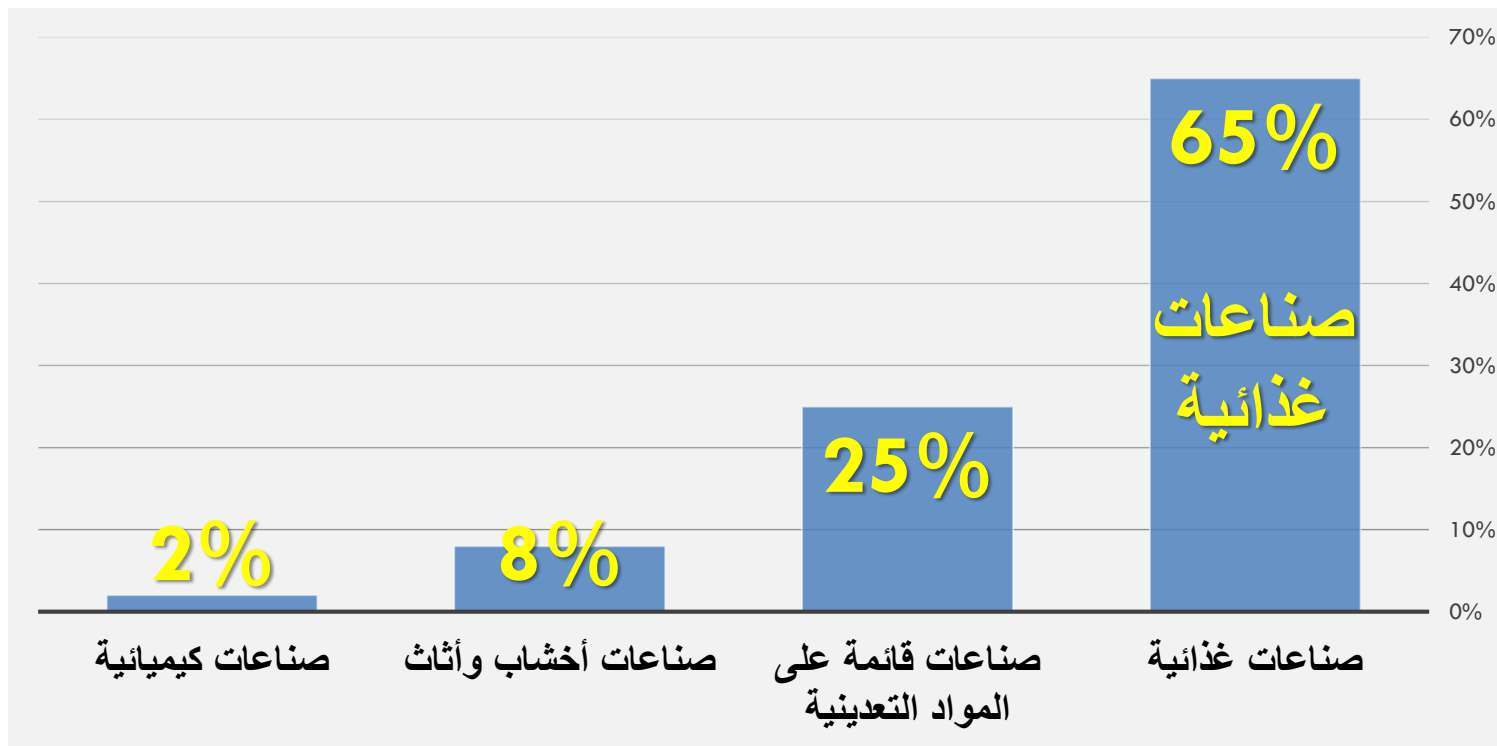


الوزن النسبي لجملة المشتغلين
% ١٨,٦
(بالنسبة لإقليم أسيوط)



الوزن النسبي لعدد المنشآت
% ٣٢,٧
(بالنسبة لإقليم أسيوط)

□ نسبة أنشطة الصناعات الصغيرة بالنسبة لإجمالي عدد المشتغلين بالمحافظة :-



قيمة مضافة
٢٩ مليون جنيه



قيمة مضافة
٢٧ مليون جنيه



قطاع الصناعات الصغيرة والبيئية بمحافظة الوادي الجديد

انتهاج مبدأ الاستخدام الشامل للمورد: نموذج الاستفادة من النخيل

Zero Waste

النخلة

المنتجات الثانوية

المنتجات الرئيسية

السعف

القحفة

العرجون

الليف

الجدع

حبوب اللقاح والقمح الزهري

تمور منخفضة الجودة

تمور عالية الجودة

الخص

الجريد

صناعة
الفيرفورال

صناعة
مواد بديلة
للكورك

التسقيف وتجليد
الحوائط

الأثاث التقليدي

الأرابيسك

ألواح الكونتر

ألواح الخشب
الحبيبي

ألواح ام دي اف

الباركية

عجينة الورق

صناعة
المولفات
الليفية
البلاستيكية

صناعة
الألياف البديلة
للخيرزان

المصبغات
كوقود حيوى



صناعة الحبال

صناعة
الدواسات

صناع ألواح
العزل الحرارى

صناعة الألواح
الجبسية الليفية

صناعة التربة
الصناعية

صناعة الحصر
غير المنسوجة



دعامات
الأسقف

صناعة الأثاث

صناعة خشب
النخيل



استخدامات
علاجية

استخدامات
غذائية



صناعة عصير البلح
(الدبس)

صناعة الخل

صناعة الكحول

صناعة الخميرة

صناعة المرببات

صناعة الأعلاف الحيوانية

صناعة البلاستيك
البيولوجى



التسويق في
الحالة الطازجة

صناعة العجوة



□ السياحة الثقافية والتاريخية

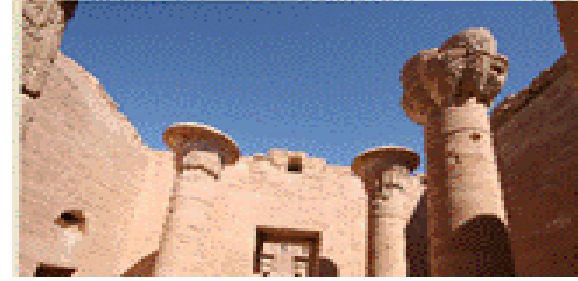
□ سياحة السفاري والمغامرات

- أطول شبكة طرق ممهدة ووعرة من خلال المدقات والدروب الصحراوية والجبال وتوافر المناظر الطبيعية وأماكن التخييم



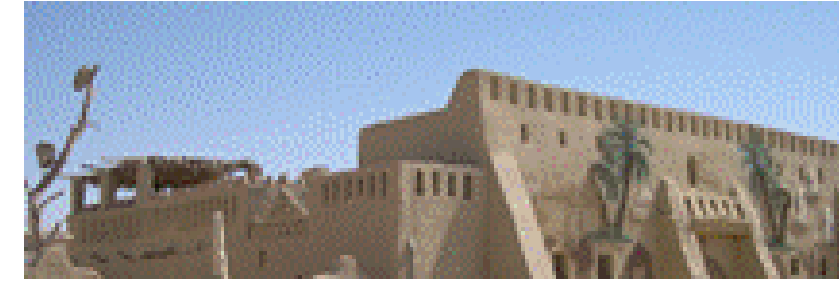
الآثار الفرعونية

- معبد هييس / معبد الغويطة / قرية البشندي / مقابر بلاط الفرعونية / قصر أبو منقار



الآثار الرومانية

- معبد وجبانة وقلعة دوش / معبد بريعه / معبد دير الحجر / قصر وحصن الفرافرة



معالم حديثة

- متحف الآثار / متحف الفن التشكيلي / متحف التراث الشعبي

فنون شعبية ومهرجانات



□ السياحة الدينية

□ التزلج على الرمال



- قرية القصر الإسلامية / قرية البلاط الإسلامية / ضريح الشيخ بشندي / ضريح الشيخ مرزوق
- جبانة البجوات / مقبرة الخروج / كنيسة شمس الدين / ام الدباب / قرية أسمنت الخراب



□ السياحة العلاجية

- الآبار الكبريتية الاستوائية : بئر موط وآبار ناصر و عيون وآبار الفرافرة الكبريتية
- العلاج بالرمال - مدافن الرمل



□ سياحة المؤتمرات والمعارض

- المعرض الدائم ومعرض منتجات الحرفية والبيئية بمركز الفرافرة
- معرض منتجات الحرفية والبيئية بمركز الداخلة كذلك قاعة مؤتمرات بالداخلة



□ السياحة الحرفية والبيئية

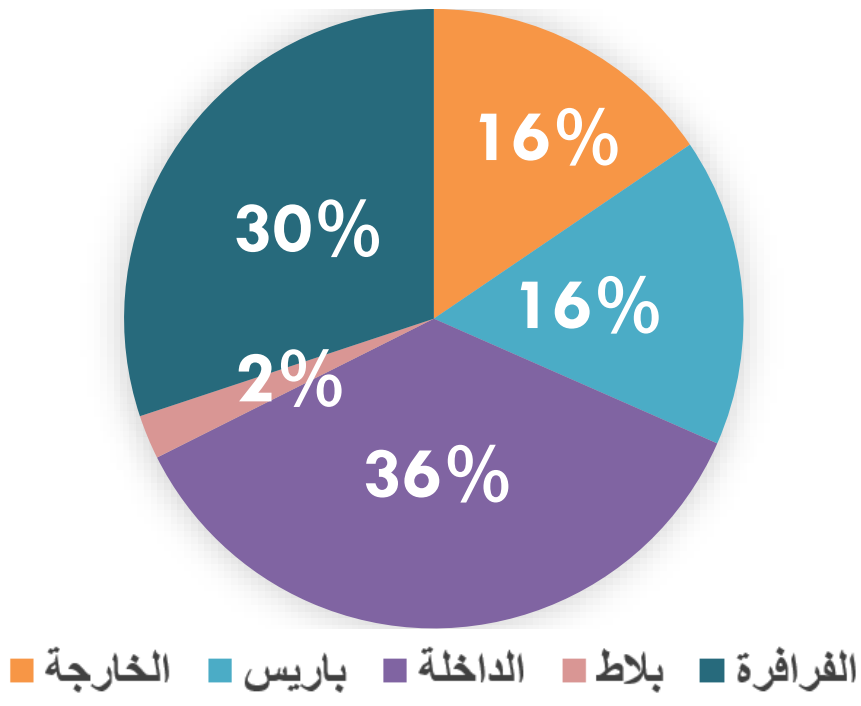
فن الرسم بالرمال / منتجات الأرابيسك والخزف والفخار والكليم والسجاد (والتي تعتمد على الخامات المحلية والخامات البيئية المتوفرة



□ السياحة العلمية والجيولوجية

- محمية الصحراء البيضاء (محمية صحاري)
- محمية نيزك جبل كامل (محمية جيولوجية)
- محمية الجلف الكبير (محمية متنزه قومي طبيعي وثقافي)





الأهمية النسبية للمساحة الكلية لمراكز المحافظة

النسق الحجمي للتجمعات الحضرية والريفية



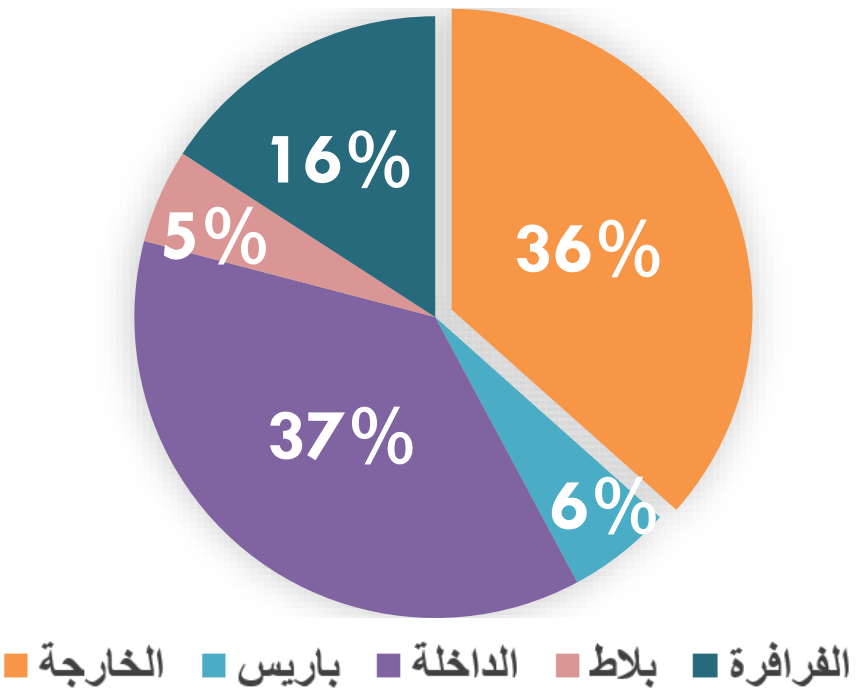
التجمعات الريفية

40,4% من السكان
يرتكز في الفئة حجمية (من 2 الى 5 الاف نسمة)



التجمعات الحضرية

64,8% من السكان
يرتكز في الفئة حجمية (من 250 الى 1000 الاف نسمة)



الأهمية النسبية لعدد سكان مراكز المحافظة

المدن الجديدة (1) مدينة في طور الانشاء (شرق العوينات) (45 ألف نسمة) (1073 فدان)

5 مناطق العشوائية الغير امنه (28,907 فرد)



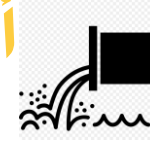
قطاع المياه والصرف الصحي والتخلص من المخلفات الصلبة بمحافظة الوادي الجديد



أعمال التخلص من
المخلفات الصلبة



أعمال الصرف
الصحي



أعمال التغذية
بمياه الشرب

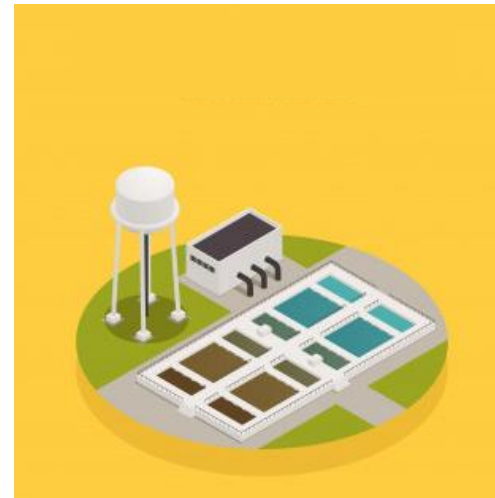
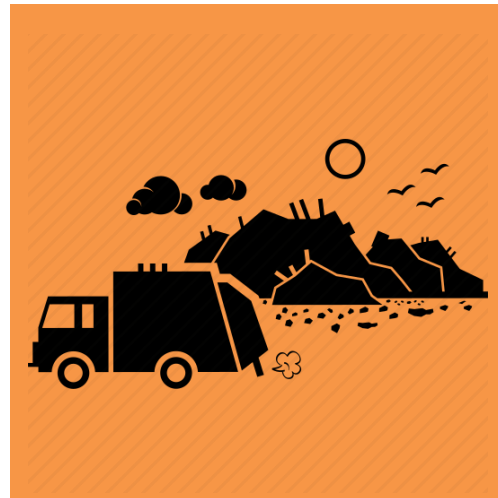


مصانع التدوير

المقالب العمومية

محطات المعالجة

محطات التغذية



١ مصنع

٢٦ مقلب عمومي

١٧ محطة

٨١ محطة

طاقة تصميمية

بمسطح ٣٧٦,١٢ فدان

بطاقة فعلية ٧٦,٤٪

بطاقة فعلية ٥٨,٦٪

١٠ طن/ساعة

وجود مدفن صحي بمساحة
٦٠ فدان

٤٨٥١٣
من طاقتها
التصميمية
٣م/يوم

٢٤٩٣٧٠
من طاقتها
التصميمية
٣م/يوم

مصنع تدوير القمامة على
طريق الداخلة-الخارج

نسبة
المناطق
الخدمة
٦٧,٤٪

نسبة
المناطق
الخدمة
٩٨٪

عدد المشروعات الجارية ٢٧

عدد المشروعات الجارية ١٨

يوجد عجز

يوجد عجز

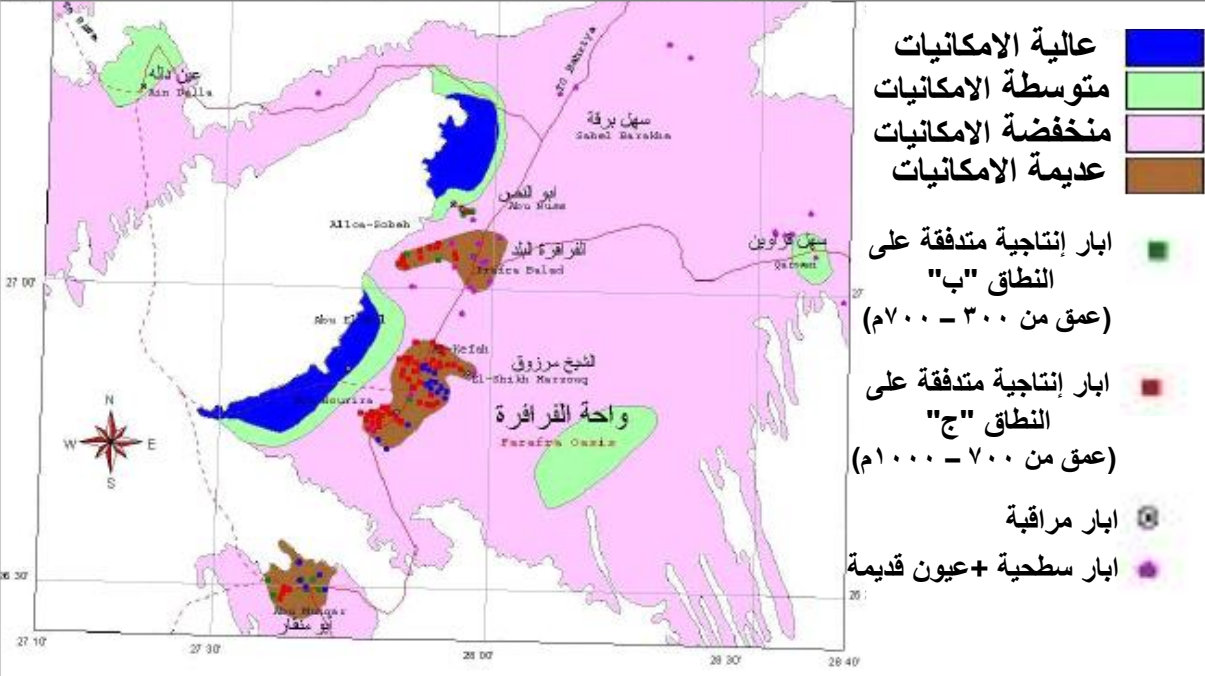
لا يوجد عجز حالي



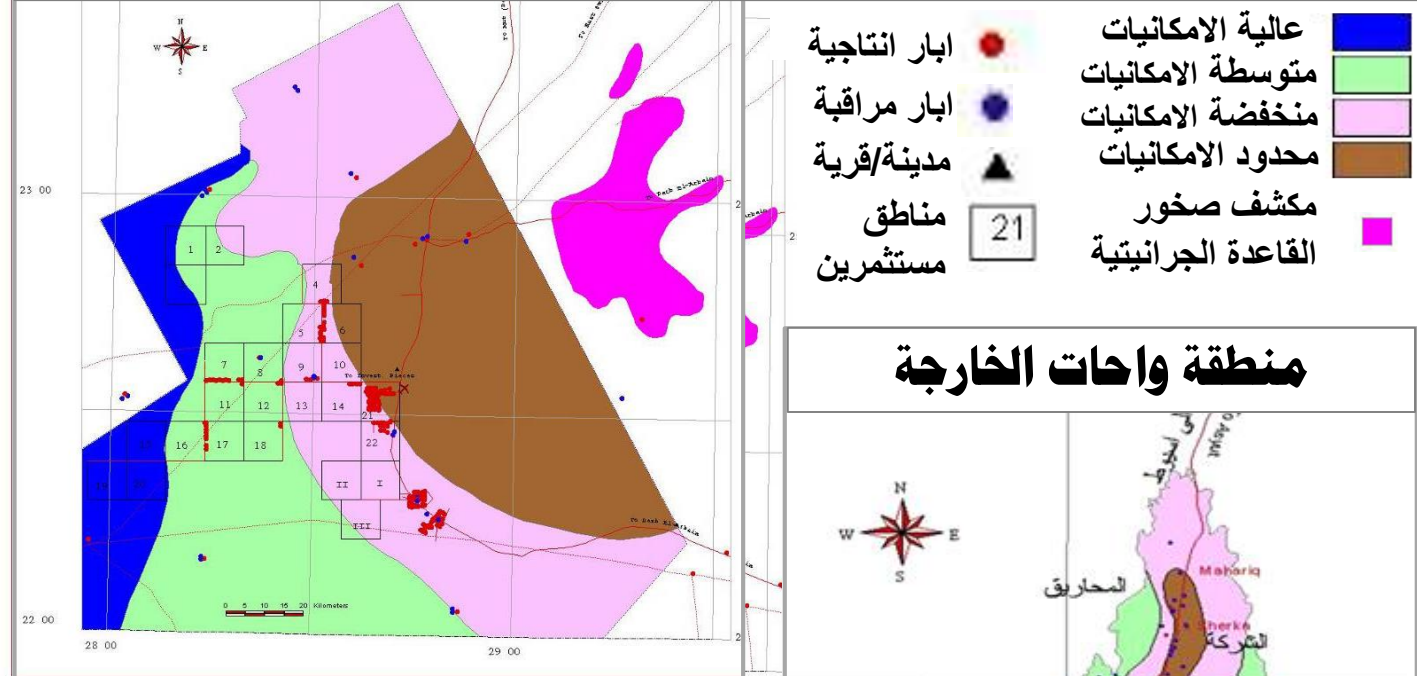
قطاع المياه والصرف الصحي والتخلص من المخلفات الصلبة بمحافظة الوادي الجديد

□ الامكانيات الكلية المتاحة للمياه الجوفية بالوادي الجديد للتنمية المستدامة

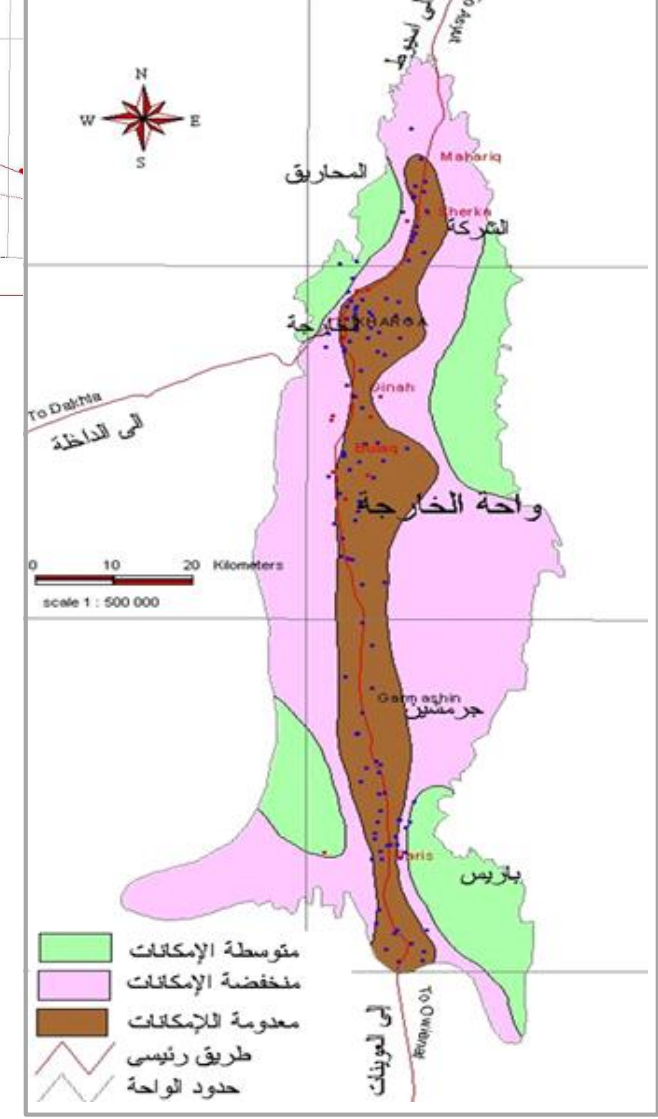
منطقة واحات الفرافرة



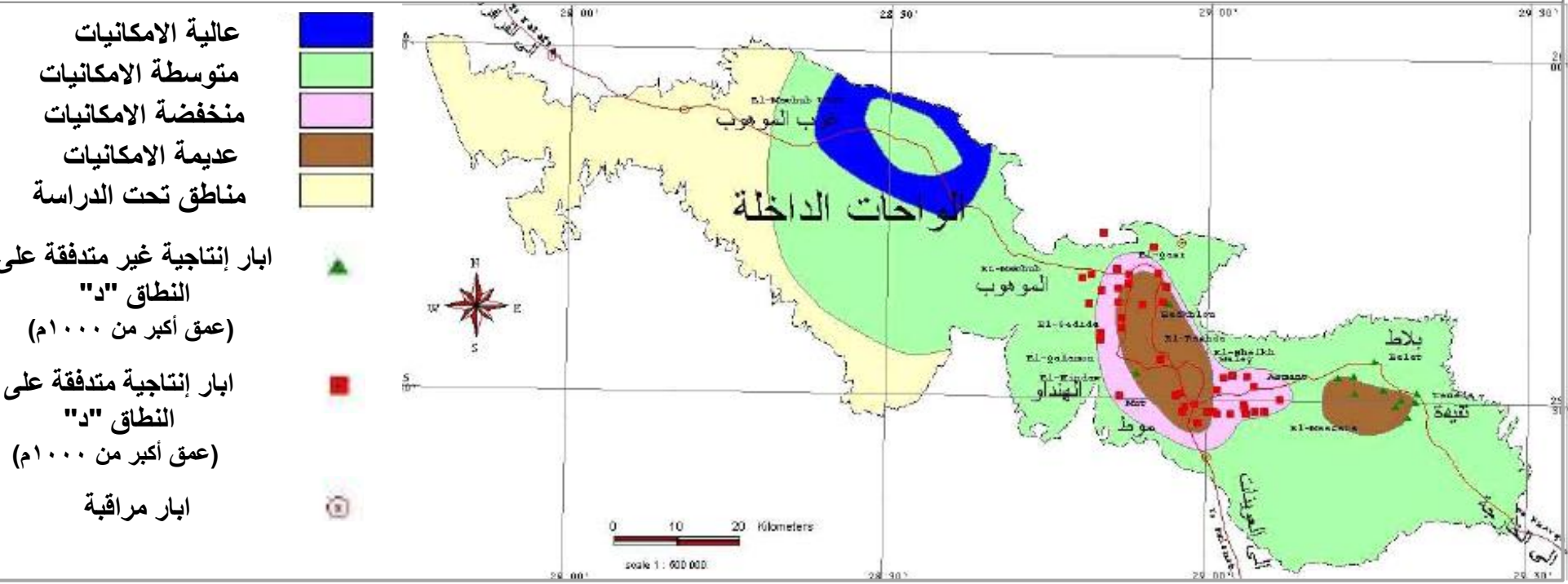
منطقة شرق العوينات



منطقة واحات الخارجة



منطقة واحات الداخلة

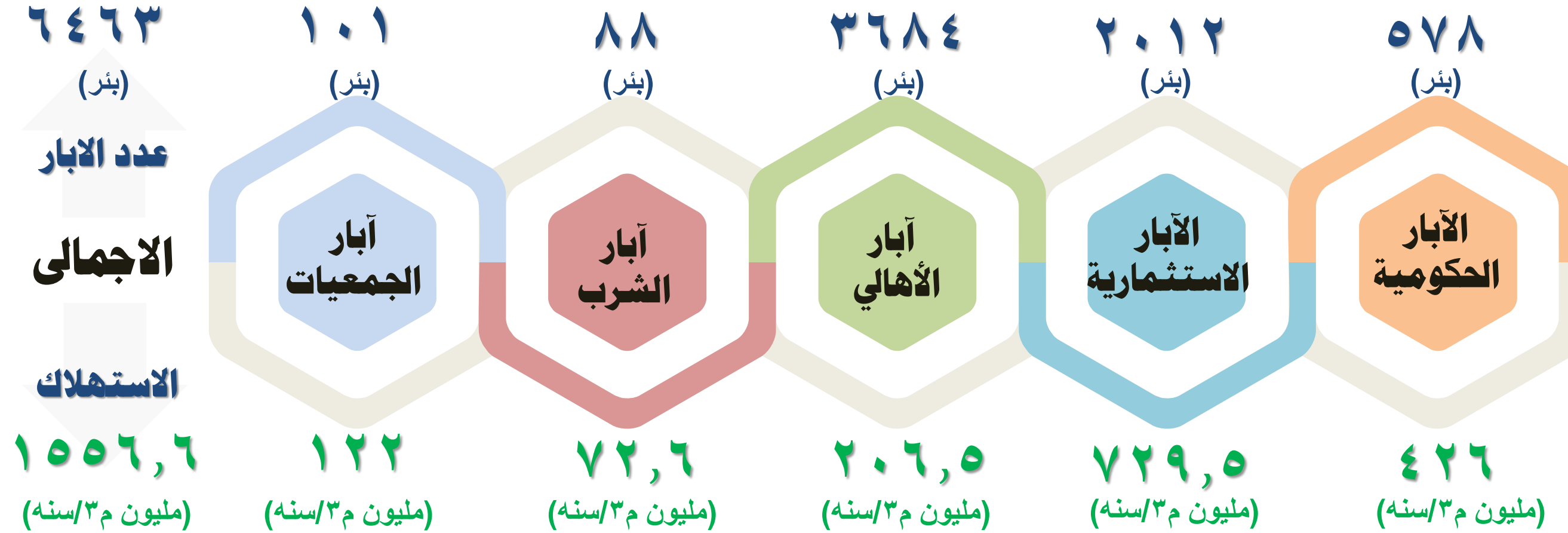


المصدر :- معهد بحوث المياه الجوفية، ٢٠٠٤



قطاع المياه والصرف الصحي والتخلص من المخلفات الصلبة بمحافظة الوادي الجديد

□ الامكانيات الكلية المتاحة للمياه الجوفية بالوادي الجديد للتنمية المستدامة

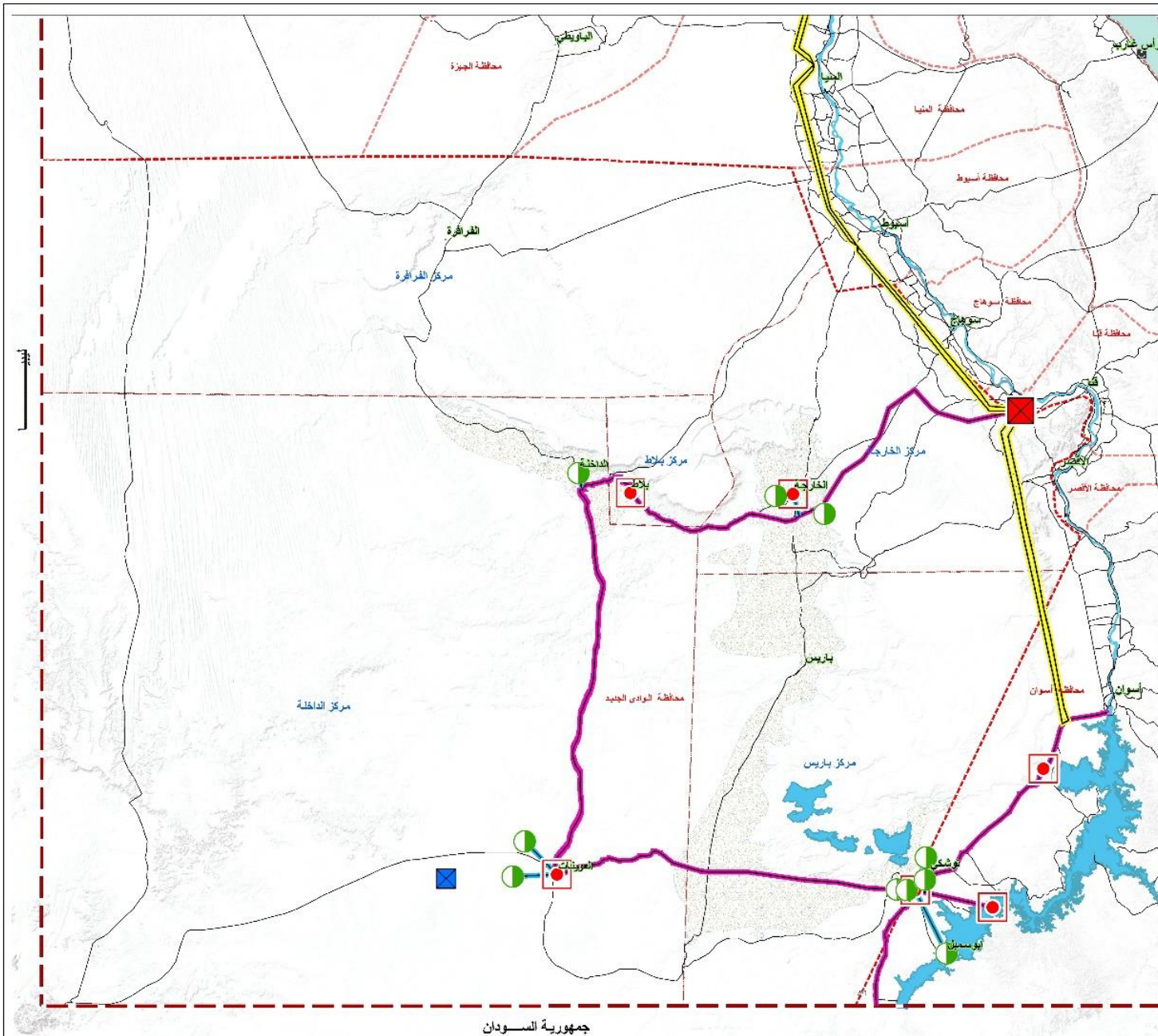


□ تحديات إدارة الموارد المائية بالوادي الجديد

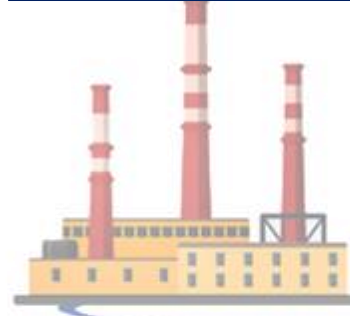
- **شحة** الموارد المائية وعدم تجدها هي المشكلة الأساسية
- **التدهور** الكمي وانخفاض مناسيب المياه الجوفية نتيجة للسحب الجائر بمناطق التنمية
- **قلة** الامكانيات المالية وعزوف المستثمرين عن المشاركة في المشروعات
- **قلة** وعي المنتفعين وبعض صانعي القرار بالبيئة الصحراوية لاختيار طرق وأنماط التنمية الزراعية



قطاع الكهرباء والطاقة بمحافظة الوادي الجديد

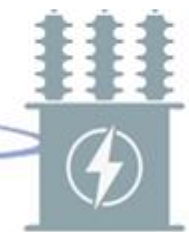


محطات التوليد



٥ محطات ديزل
٣١ محطات طاقة شمسية

محطات التحويل



٧ محطات

خطوط الربط

٦٠٧, ٨٧ كم كابلات أرضية
٢٢٠٩, ٦٣٩ كم موصلات هوائية

محولات التوزيع



٢٣٧٧ موزع

الموزعات

١١ موزع

لوحات التوزيع

٣١ لوحة توزيع



خطوط شبكة الكهرباء

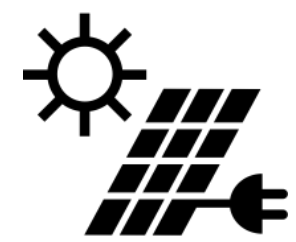
- خطوط جهد ٥٠٠
- خطوط جهد ٢٢٠
- خطوط جهد ٦٦

محطات الكهرباء

- محطات جهد ٥٠٠ تحت التنفيذ
- محطات ٢٢٠
- محطات ٢٠٠ تحت التنفيذ
- محطات ٦٦

وجود ٣ محطات

لإنتاج الكهرباء من الطاقة الشمسية



مقومات وتحديات التنمية

مقومات التنمية بالمحافظة



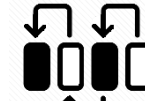
٣ مطارات تصلح كنقطة ربط لترويج السياحة المحلية



إمكانية توليد طاقة كهربائية من الطاقة الشمسية



تشابكات صناعية فعلية قائمة

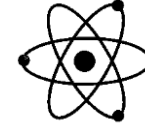


محاصيل تصديرية وموارد استخراجية تنافسية



وجود

بنية خدمية علمية داعمة للتطور الإنتاجي (جامعة الوادي الجديد والمراكز البحثية المتخصصة)



ثروة من الموارد الزراعية والخامات التعدينية عديدة تحتاج إلى صناعات تكميلية



عمالة ماهرة ومدربة وحملات تسويقية وإعلانية



وعى مجتمعي بالثقافات الموروثة واستغلال الموارد البيئية بطريق مستدامة



بنية موارد سياحية قوية وطاقات فندقية شاغرة



مصادر تمويلية من الافراد او من البنوك



توافر



الحضرية الأحادية من قطب النمو الحالي (الخارجة) علي باقي التجمعات



السيطرة

- أوجه التنمية الاقتصادية (زراعة / صناعة)
- نطاق التنمية من جهة الغرب لوجود منطقة غير صالحة للتنمية



محدودية

- دور المدن الجديدة في اطار منظومة النسق العمراني للمحافظة
- منظومة الصرف الزراعي مما يؤدي الى ملوحة التربة
- كفاءة ربط المنظومات السياحية (مورد سياحي / خدمات داعمة / نقاط اتصال /



ضعف

مرحلة التنمية الاقتصادية للمحافظة (بداية مرحلة الانطلاق)



تراجع

تكيف الأنشطة الاقتصادية مع المنظومة البيئية



حساسية

قضايا التنمية



■ للمحافظة داخل إقليم أسيوط

■ الحضرية لمحافظة ومدينة أسيوط في استقطاب الخدمات الإقليمية والفرص الاستثمارية بالإقليم

■ الاستغلال الاقتصادي لقطاعات التنمية (الصناعة والسياحة)

■ معدلات الاستيطان البشري وضعف دور المدن الجديدة

■ في مستويات التنمية بين المراكز وحضر وريف المحافظة

■ في توزيع السكان مقابل مساحة مراكز المحافظة

■ التوازن بين المعمور والامعمور



العزلة النسبية



السيطرة



ضعف



التفاوتات



اختلال

الأهداف الاستراتيجية والرؤية

على المستوى الدولي

- **تعظيم** استغلال الموقع الإستراتيجي للمحافظة إقليمياً ودولياً .
- **التكامل** الاقتصادي مع دول الجوار من خلال دعم المحاور الطولية والعرضية.
- **تعظيم** الاستفادة من الميزات النسبية ومقومات إقامة مراكز الاستشفاء العالمية (العيون الكبرى) في دعم التنمية الاقتصادية والعمرانية بالمحافظة.
- **دعم** التنمية العمرانية بمناطق السياحة البيئية الواعدة ذات الطلب العالمي (مناطق التراث العالمي والمحميات الطبيعية) بالمحافظة لوضعها على الخريطة العالمية للسياحة.

على المستوى القومي والإقليمي (إقليم اسيوط)

- **تعزيز** شبكات الربط القومي لمناطق التنمية الواعدة بالمحافظة لتحسين العائد الاقتصادي للأنشطة ورفع فعالية الخدمات الإقليمية.
- **تحقيق** تكامل وتنوع البرنامج السياحي بالمحافظة عن طريق تكامل الأنماط السياحية بالداخل مع باقي المحافظات المجاورة.
- **تفعيل** دور التجمعات العمرانية الجديدة لاستيعاب الزيادات السكانية من محافظات جنوب الصعيد والحد من الهجرة لإقليم القاهرة الكبرى و زيادة المعمور بها.

على المستوى الإقليمي (محافظة الوادي الجديد)

● **تعظيم** استغلال الإمكانيات والموارد غير المستغلة في المحافظة



ربط الأنماط السياحية
بالموروثات الثقافية



دعم الإنتاج الزراعي للمروعات
الصغيرة



ارتفاع احتياطي خام الفوسفات
وموارد غير مستغلة



الطاقة الشمسية والطاقة
الحرارية الأرضية

● **دعم** المشروعات الصغيرة القائمة على البواقي الزراعية بهدف زيادة الإنتاج وخلق فرص عمل جديدة وتحسين جودة المنتج لدعم التنافسية.

● **تحقيق** التكامل الاقتصادي بين الإمكانيات الاقتصادية المتاحة بالمحافظة، مع تأكيد التخصص الوظيفي لها اعتماداً على الميزات النسبية للكيانات الاقتصادية القائمة والموارد.

● **تنمية** المناطق الأكثر فقراً وتحسين البيئة العمرانية والارتقاء بها خاصة بالمناطق العشوائية وغير الأمنة.

● **تحسين** وتنمية قدرات الموارد البشرية بالمحافظة من خلال رفع مستوى جودة الحياة والارتقاء بالموارد البشرية.



**تعظيم الدور التنموي
بالعمران القائم**

**التنمية الحذرة في إطار المنظور
البيئي**

**تحقيق التكامل بين التنمية
الريفية والحضرية**

**تقوية الاتصالية الإقليمية
لمحافظة الوادي الجديد**



دعم تنافسية الموارد

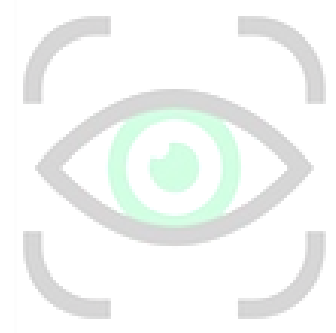
**تعظيم الاستفادة
من المساحات الغير مأهولة
بالمحافظة**

التركيز على

إدارة التنمية العمرانية المستدامة



الرؤية المستقبلية



**محافظة الوادي الجديد....
”ظهير مصر التنموي الأخضر والمستدام”**

الرسالة

**ترسيخ فكر ومعايير التنمية البيئية المستدامة والحذرة
لتعظيم المردود التنموي على المستوى القومي**





الرؤية المستقبلية لمحافظة الوادي الجديد



مقومات تحقيق الرؤية المستقبلية



إنشاء قاعدة اقتصادية إقليمية متخصصة



إعادة صياغة العمران الحضري والريفي



دعم المشروعات الصغيرة القائمة على البوادي الزراعية



تعزيز شبكات الربط القومي والإقليمي



الدور الاقتصادي

الوظيفة الزراعية الصناعية والخدمية والسياحية
واللوجستية

الوظيفة الزراعية السياحية والخدمية

الوظيفة الزراعية الصناعية والخدمية والسياحية
واللوجستية

الوظيفة الزراعية والصناعية

الوظيفة الزراعية السياحية والخدمية

الدور العمراني

مركز تنمية إقليمي

مركز تنمية إقليمي

مركز تنمية حضري رئيسي

مركز تنمية محلي

مركز تنمية محلي

مركز الخارجة

مركز الفرافرة

مركز الداخلة

مركز بلاط

مركز باريس

الرؤى المستقبلية للمراكز في اطار الرؤية المستقبلية لحافظة الوادي الجديد

مركز الفرافرة

«حلقة الوصل بين شرق وغرب مصر عن طريق محور ديروط الفرافرة، ومركز اقتصادي متنوع للسياحة والصناعات الغذائية»

مركز الخارجة

«ميزان التنمية ما بين الوادي ومناطق التنمية الجديدة الواعدة بدعم ربط لوجيستي متكامل»

مركز بلاط

«نقطة تحول بين مركزي الخارجة والداخلة، يتمتع بالسياحة و الزراعات المميزة»

مركز الداخلة

مركز الداخلة

«مركز سياحي يمثل الداخلة الظهر الجنوبي الغربي لمصر مركز سياحي بيئي واثري متكامل مع مركز باريس والخارجة والفرافرة»

مركز باريس

«مركز انتقالي بين بحيرة ناصر ومركز الداخلة، امتداد للأنشطة الاقتصادية لجنوب الوادي»

● مركز تنمية محلي

● مركز تنمية حضري رئيسي

● مركز تنمية إقليمي

مخرجات المخطط الاستراتيجي للمحافظة

التوجهات الإستراتيجية للتنمية العمرانية لمحافظة الوادي الجديد

الاستفادة من وفرة المساحات الغير مستغلة بالمحافظة من خلال تدعيم
محاور التنمية الطولية والعرضية

**التوجه على
المستوى القومي**

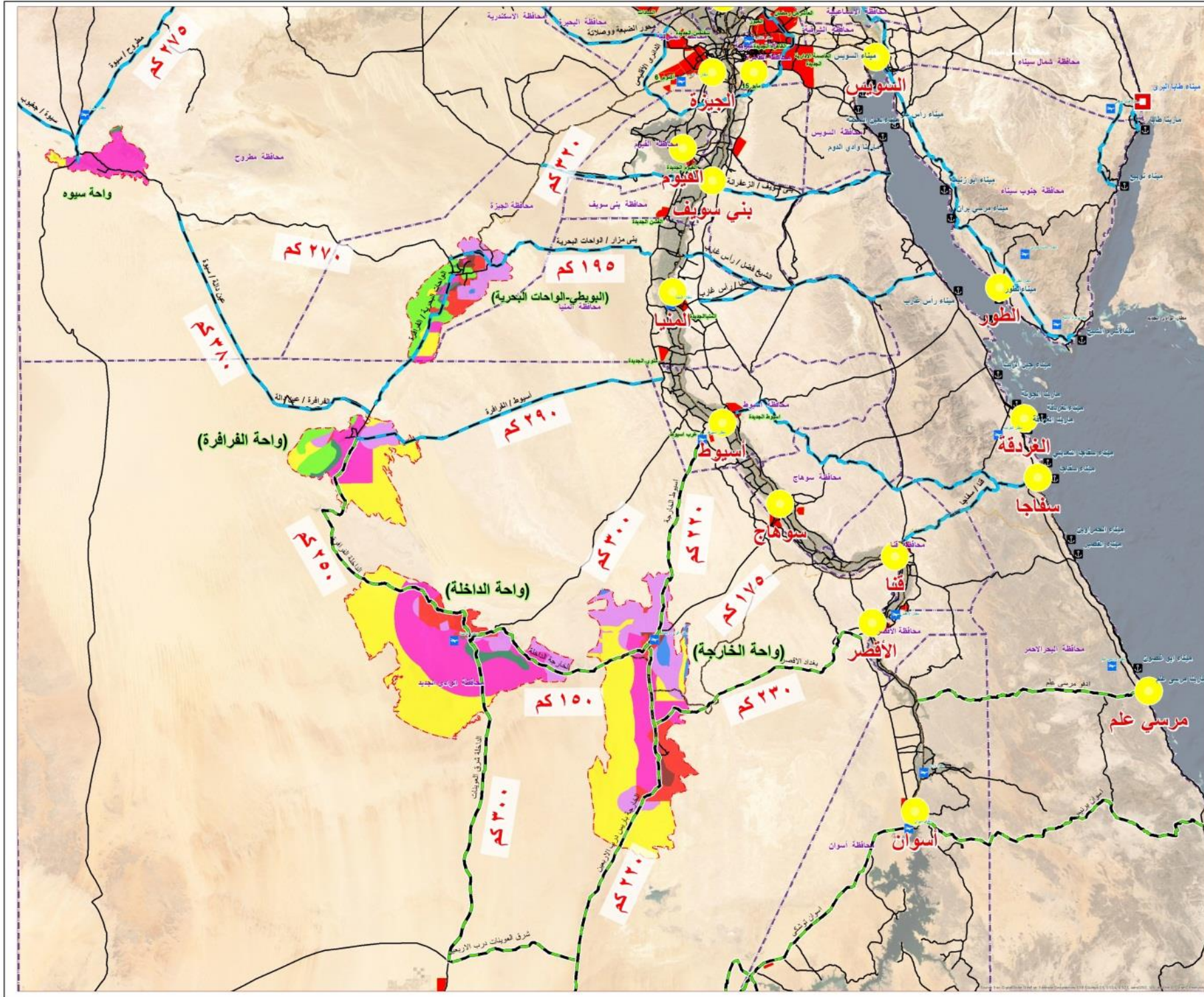




التوجهات الإستراتيجية للتنمية العمرانية لمحافظة الوادي الجديد



التوجه على المستوى الإقليمي والمحافظه
تعظيم المردود التنموي للميزات النسبية الداخلية لكل واحة في إطار المنظور البيئي للتنمية العمرانية



صلاحية الاراضي للتنمية بالواحات

- زراعة
- سياحة
- صناعة
- زراعة وسياحة
- زراعة وصناعة
- صناعة وسياحة
- زراعة سياحة صناعة
- تشبيد وبناء

حدود التنمية للواحة

أراضي أنشطة المجتمعات العمرانية

طرق القرار ٢٣٣ لسنة ٢٠١٦

محاور الطرق القومية مرحلة ثانية

شبكة الطرق الرئيسية

المطارات

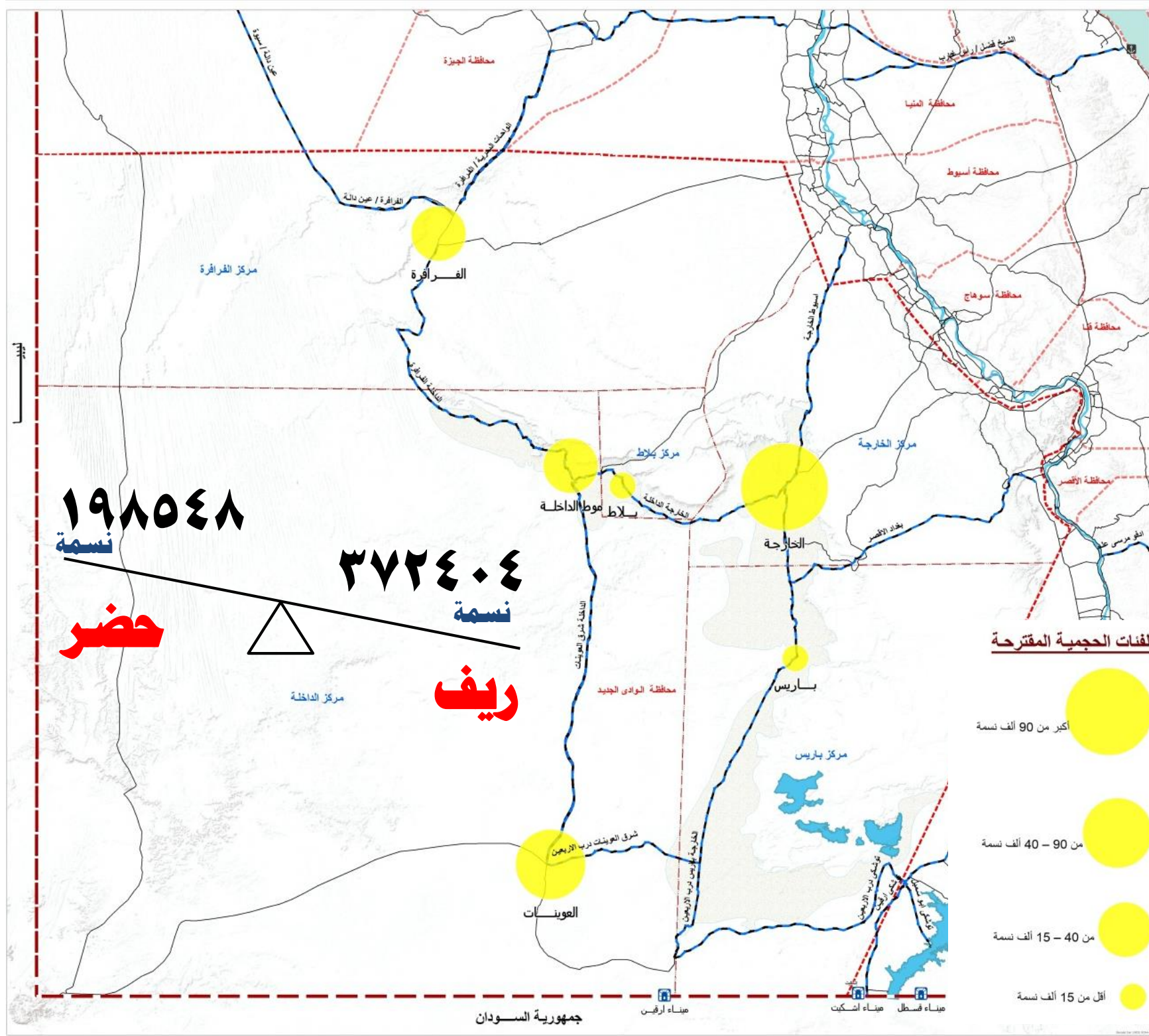
المنافذ البرية

الموانئ البحرية

مدن_عواصم_المحافظات

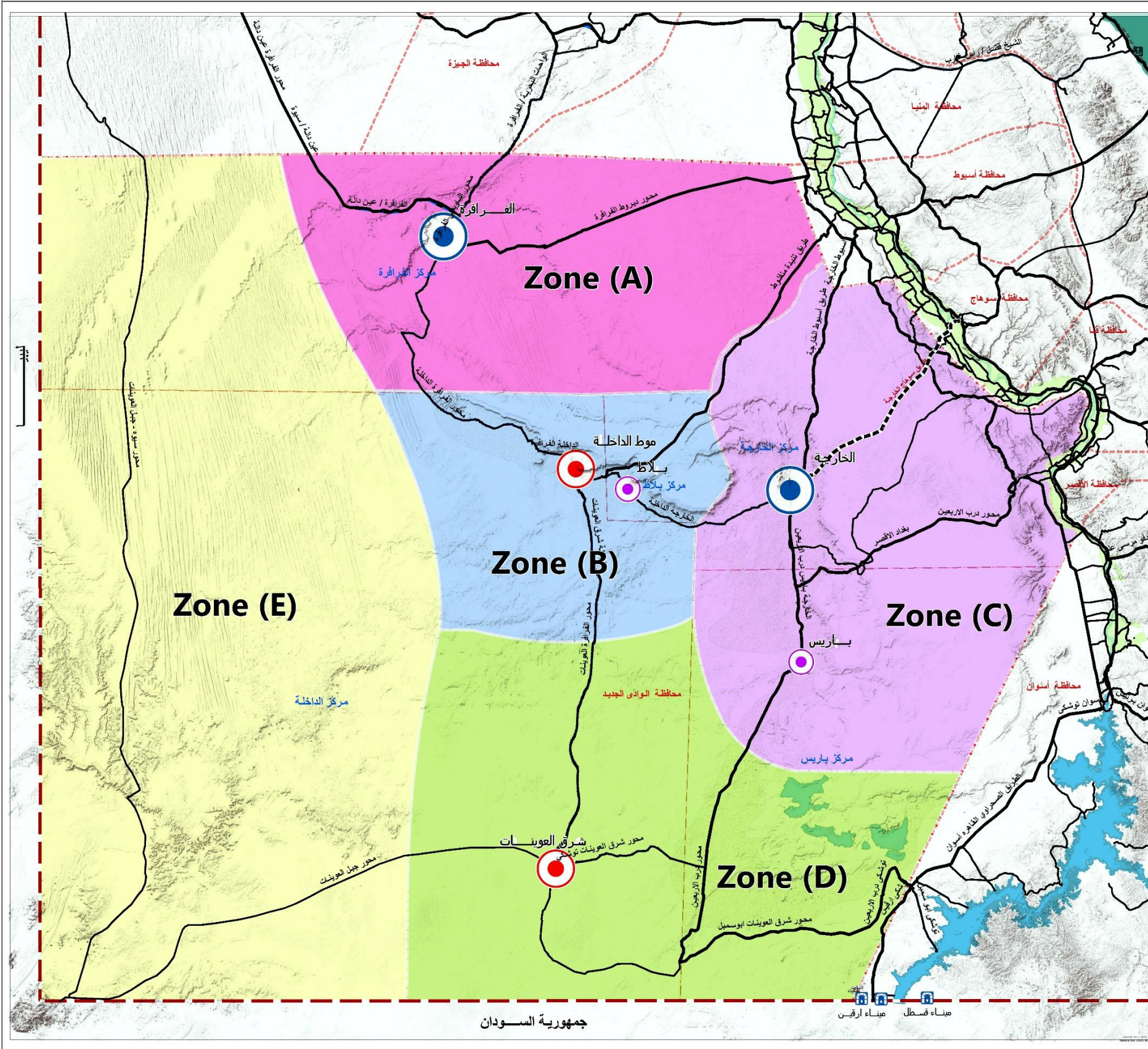


التوقع المستقبلي لسكان محافظة الوادي الجديد (حضر - ريف) ٢٠٢٠



عدد السكان (نسمة)	حضر / ريف	مركز
92720	حضر	مركز الخارجة
60946	ريف	
103666	جملة	
7879	حضر	مركز باريس
19219	ريف	
27098	جملة	
30726	حضر	مركز الداخلة
184030	ريف	
214706	جملة	
4867	حضر	مركز بلاط
23211	ريف	
28078	جملة	
17306	حضر	مركز الفرافرة
84998	ريف	
102354	جملة	
103548	حضر	إجمالي العمران القائم
372404	ريف	
520952	جملة	
45000	حضر	مدينة شرق العوينات الجديدة
45000	جملة	
198548	حضر	إجمالي محافظة الوادي الجديد
372404	ريف	
570952	جملة	

وحدات التنمية المكانية المتخصصة وظيفياً في إطار المخطط الإستراتيجي ٢٠٣٠



وزارة الاسكان والمرافق
والمجتمعات العمرانية
الهيئة العامة للتخطيط العمراني

مشروع : المخطط الإستراتيجي للتنمية
العمرانية لمحافظة الوادي الجديد

الادوار التنموية المقترحة

- مركز تنمية اقليمي
- مركز تنمية حضري رئيسي
- مركز تنمية محلية

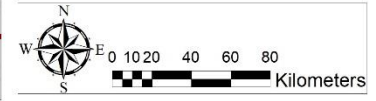
الوحدات التنموية المقترحة

- Zone A - أنشطة الخدمات الزراعية ومراكز التصنيع الزراعي والصناعي
- Zone B - الأنشطة الزراعية وأنشطة السياحة الأثرية والبيئية
- Zone C - أنشطة الخدمات الإقليمية واللوجستية ومراكز التنمية الصناعية والتصنيع الزراعي والسياحة الأثرية
- Zone D - أنشطة التنمية العمرانية والخدمات اللوجستية الإقليمية والزراعات التصديرية
- Zone E - مناطق مستعد من التنمية نظرا لعدم صلاحيته للتنمية العمرانية

شبكة الطرق الإقليمية

- طريق إقليمي رئيسي بعرض 12-25 م
- طريق إقليمي ثانوي بعرض 10-20 م
- طرق مقترحة

اللوحة : الادوار التنموية المقترحة
والوحدات التنموية المقترحة



المشروعات المقترحة والتكلفة الاستثمارية

المشروعات المقترحة والتكلفة الاستثمارية



٢٥٢,٢٨٤
ألف فرصة عمل

٢١٣,٠٧٠
ألف فرصة عمل

١٧٨,٠٧٩
ألف فرصة عمل

٦٤٣,٤٣٣
ألف فرصة عمل

٤٠٢,٤٣٢
مليار جنيه



١٣٦,٦٢٠
مليار جنيه

١٧٣,٠٦٦
مليار جنيه

٩٢,٧٤٦
مليار جنيه



عرض الخطة طويلة
الاجل



عرض الخطة
المتوسطة



عرض الخطة
العاجلة

المشروعات المقترحة والتكلفة الاستثمارية للمحافظة ٢٠٣٠

الإجمالي العام	قطاعات البنية الأساسية والخدمات											القطاعات الاقتصادية الرئيسية				مراحل/القطاعات	
	الإجمالي	البيئة	العمران	الخدمات المحلية والاجتماعية	التخلص من المخلفات الصلبة	الصرف الصحي	التغذية بمياه الشرب	الاتصالات	الطاقة الجديدة والمتجددة	الكهرباء	الطرق	الإجمالي	التجارة والاستثمار وبناء القدرات	السياحة	الصناعة		الزراعة
٩٢٧٤٦	١٠٦٧٠	٢٧٩	٢٨٨٧	٢٧٩	٢٨٨٧	٦١	٨٩	٥٥	٠	-	٧٣٠٠	٨٢٠٧٦	٤٧٠	١٩٤	٤٢٥٩٠	٣٨٨٢٣	الخطة العاجلة (حتى عام ٢٠٢٢)
																	استثمارات (مليون جنيه)
١٧٨٠٧٩	١٧٦١٠	٨٥٠	٦٣٠٠	٨٥٠	٦٣٠٠	٣٤٦٠	٠	٠	٠	-	٧٠٠٠	١٦٠٤٦٩	١٦٨٧	٤٨٥	١٢٢٢٢٢	٣٦٠٧٥	عمالة (عامل)
١٧٣٠٦٦	١٢٣٠٩	٢٨٧	٣٨٩٩	٢٨٧	٣٨٩٩	٨١٨	٧١٣	٦	١٢٦	١٠١١	٥٤٥٠	١٦٠٧٥٧	١٠١٠	٧٤٠	١٥٨٢٤٤	٧٦٣	الخطة متوسطة الأجل (٢٠٢٥-٢٠٢٢)
																	استثمارات (مليون جنيه)
٢١٣٠٧٠	٣١٣٣٣	٥٤٠	١٠٥١٥	٥٤٠	١٠٥١٥	١٢٠٨٣	٠	٠	٨٧٠	٢٣٢٥	٥٠٠٠	١٨١٧٣٧	٣٣٥٠	١٢٨٥	١٧٥٦٧٣	١٤٢٩	عمالة (عامل)
١٣٦٦٢٠	٨١٢٤	٢	٤٠٧٩	٢	٤٠٧٩	١٤٩٤	٤٥٠	٢	١٨٨	٧٨٩	١١٢٠	١٢٨٤٩٦	١٦٩٠	٣٩٠	٦٤١٥٥	٦٢٢٦١	الخطة الخمسية (٢٠٣٠-٢٠٢٥)
																	استثمارات (مليون جنيه)
٢٥٢٢٨٤	٣٢٤٣٠	٥٠	٩٨٦٠	٥٠	٩٨٦٠	١٣٥٠٥	٠	٠	٤٤٠	٢١٧٥	٦٤٠٠	٢١٩٨٥٤	٥٥٥٠	٦٦٠	١٧٩٩٣٥	٣٣٧٠٩	عمالة (عامل)
٤٠٢٤٣٢	٣١١٠٣	٥٦٨	١٠٨٦٥	٥٦٨	١٠٨٦٥	٢٣٧٣	١٢٥١	٦٣	٣١٤	١٧٩٩	١٣٨٧٠	٣٧١٣٢٨	٣١٧٠	١٣٢٤	٢٦٤٩٨٩	١٠١٨٤٦	إجمالي الاستثمارات (مليون جنيه)
٦٤٣٤٣٣	٨١٣٧٣	١٤٤٠	٢٦٦٧٥	١٤٤٠	٢٦٦٧٥	٢٩٠٤٨	٠	٠	١٣١٠	٤٥٠٠	١٨٤٠٠	٥٦٢٠٦٠	١٠٥٨٧	٢٤٣٠	٤٧٧٨٣٠	٧١٢١٣	إجمالي عمالة (عامل)

(* "التكاليف الاستثمارية تقديرات أولية لحين إجراء دراسات الجدوى الاقتصادية اللازمة للمشروعات المقترحة من قبل الجهات المسؤولة عن التنفيذ".



تقديرات فرص العمل المتوقع حتى سنة ٢٠٣٠



تقديرات فرص العمل (ألف فرصة عمل)				بيان
الإجمالي	٢٠٣٠-٢٠٢٥	٢٠٢٥-٢٠٢٣	حتى عام ٢٠٢٢	
٧١,٢	٣٣,٧	١,٤	٣٦,١	أنشطة قطاع الزراعة
٢٣٨,٩	٩٠,٠	٨٧,٨	٦١,١	أنشطة قطاع الصناعة (*)
٢,٤	٠,٧	١,٣	٠,٥	أنشطة قطاع السياحة
١٠,٦	٥,٦	٣,٤	١,٧	الأنشطة التجارية والاستثمارية
٨١,٤	٣٢,٤	٣١,٣	١٧,٦	أنشطة العمران/ الخدمات/ والبنية الأساسية
٤٠٤,٥	١٦٢,٣	١٢٥,٢	١١٧,٠	إجمالي فرص العمل والاستيعاب السكاني الإضافي

(*) تجدر الإشارة إلى أن تقديرات فرص العمل والسكان استهدفت تحقيق ٥٠% من إجمالي تقديرات قطاع الصناعة حتى عام ٢٠٣٠؛ ويمتد تحقيق الـ ٥٠% الباقية لفترة تخطيطية تالية.

ما بعد ٢٠٢٠؟؟





شكراً